

Instrukcja obsługi menu OSD w kamerach i8-...K

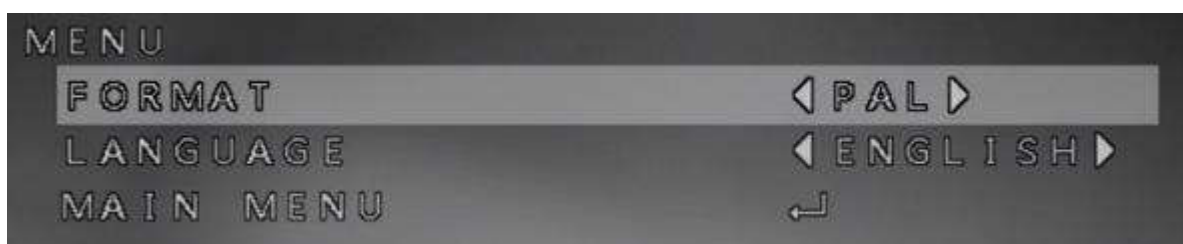
1. Aby włączyć menu OSD należy najpierw kliknąć na obraz z kamery na ekranie rejestratora, a następnie wybrać ikonkę *kontrola PTZ* (ikonka przypominająca dzwonek).



2. Następnie w zakładce *ogólne* wpisujemy nr presetu *95*, po czym zatwierdzamy wybór przyciskiem *przywołaj preset*.



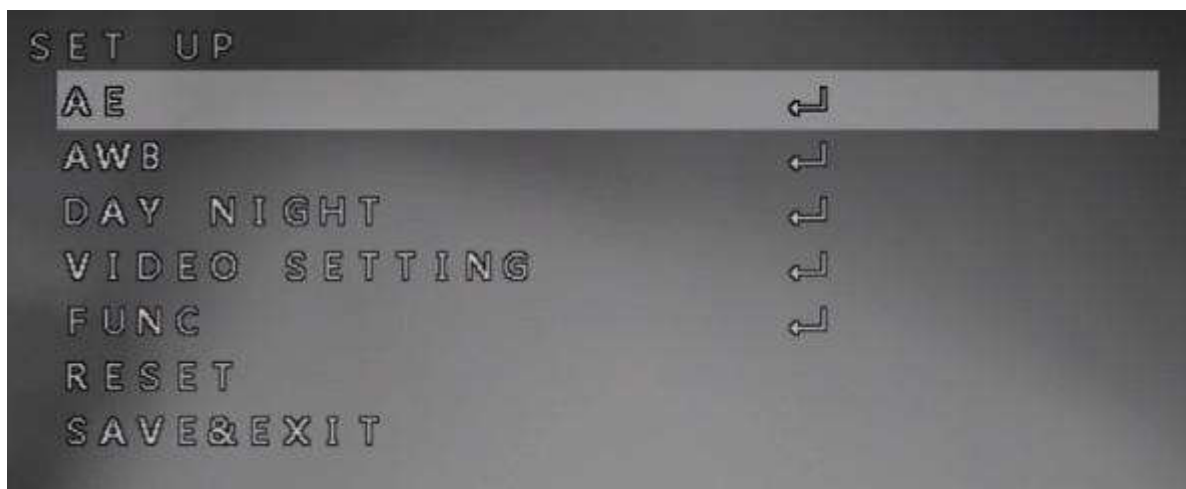
3. Na ekranie powinno pojawić się menu widoczne na zdjęciu poniżej. Sterowanie odbywa się za pomocą strzałek do kontroli PTZ, a przycisk *iris +* zatwierdza wybór.
 - **Format** – wybór trybu wideo między PAL i NTSC (zmiana ilości klatek na sekundę i częstotliwości odświeżania)
 - **Language** – wybór języka menu OSD
 - **Main-menu** – przejście do pozostałych funkcji



- **Focus** – funkcja dostępna tylko w kamerach z motozoomem (na przykład i8-88K). Służy do ustawienia przybliżenia i ostrości kamery.

4. Po wybraniu *main-menu* na ekranie pojawią się następujące funkcje

- **AE** – ustawienia ekspozycji
- **WB** – ustawienia balansu bieli
- **Day-night** – ustawienia przełączania pomiędzy trybem dziennym i nocnym
- **Video setting** – ustawienia obrazu z kamery
- **Func** – ustawienia dodatkowych funkcji
- **Reset** – przywrócenie ustawień fabrycznych
- **Save-exit** – zapisanie ustawień i wyjście z menu



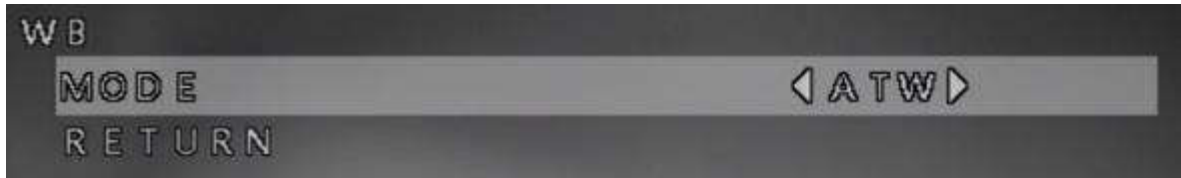
5. AE - Exposure

- Brightness – regulacja jasności obrazu
- Exposure mode – tryb ekspozycji
 - Global – domyślny, zwykły tryb
 - BLC – kompensacja światła tła. Sprawia, że obiekty na silnie oświetlonym tle nie są całkiem czarne i możliwa jest ich obserwacja.
- AGC – automatyczna regulacja wzmocnienia. Reguluje poziom jasności, aby otrzymać optymalną jakość obrazu.



6. WB

- Mode: ATW – automatyczny balans bieli
- Mode: MWB – ręczna regulacja balansu bieli
 - RGAIN – regulacja barwy czerwonej
 - BGAIN – regulacja barwy niebieskiej



7. Day-night

- Mode
 - Auto – automatyczne przełączanie między trybem dziennym i nocnym
 - Infrated – włącza lub wyłącza oświetlacz IR
 - Smart IR – regulacja smart IR. Zapobiega prześwietlaniu obiektów znajdujących się blisko kamery w nocy.
 - Color – tryb dzienny
 - B/W – tryb nocny



8. Video setting

- Contrast – regulacja kontrastu obrazu
- Sharpness – regulacja ostrości obrazu
- Color gain – regulacja nasycenia kolorów
- 3DNR – regulacja cyfrowej redukcji szumów
- Mirror – umożliwia odbicie obrazu w poziomie, pionie lub w obu kierunkach jednocześnie



9. Func

- Privacy – ustawienia maski prywatności
- Motion – ustawienia funkcji wykrywania ruchu

