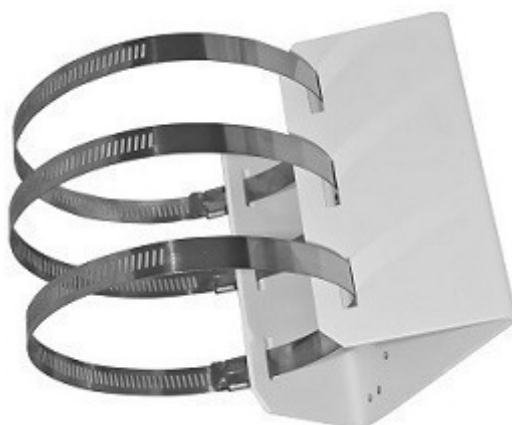


## Uchwyt montażowy do puszek

i6-BS2



### PARAMETRY TECHNICZNE

Model	i6-BS2
PUSZKI I UCHWYTY	
Typ	Uchwyt
Materiał	Aluminium
Kolor	Biały
Zastosowanie	Wewnątrz, zewnątrz
Sposób montażu	Słupowy
Wymiary	127 x 136 x 62,4 mm
Średnica obejmy	67 - 127 mm
POZOSTAŁE	
Waga netto	0 kg
KGO	0 zł

