

INTERNEC



SECURITY SOLUTIONS



RESETOWANIE HASŁA W URZĄDZENIACH SERII:

i6

INSTRUKCJA DLA UŻYTKOWNIKA

WWW.INTERNEC.PL

***Instrukcja zresetowania hasła
w urządzeniach:***

INTERNEC IP serii i6-C

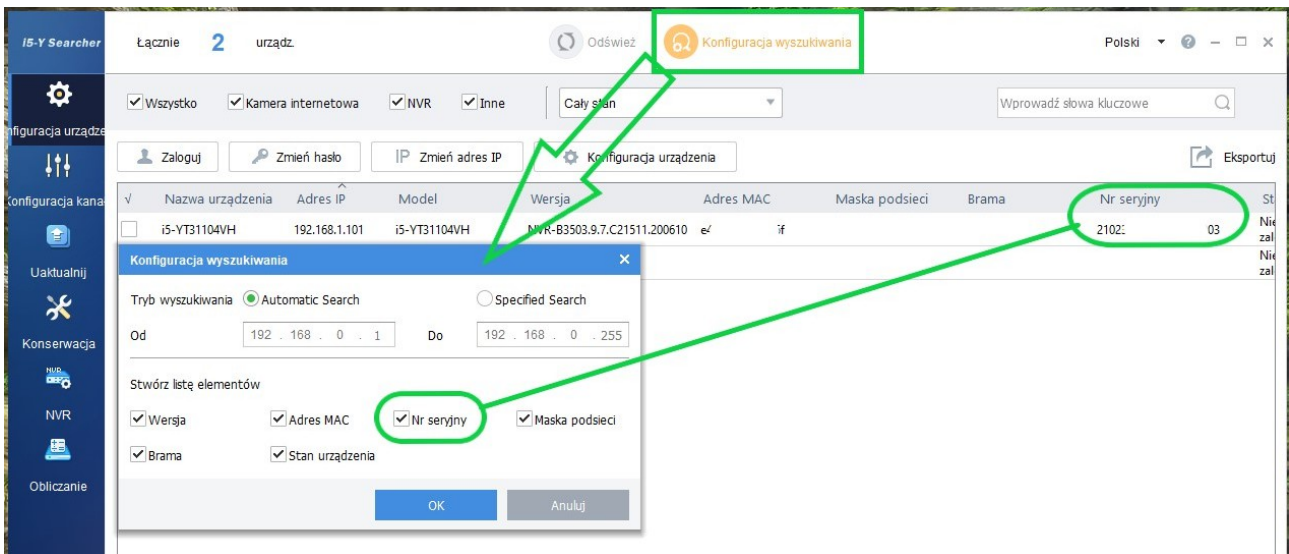
INTERNEC IP serii i6-N

INTERNEC HD-TVI serii i6-T

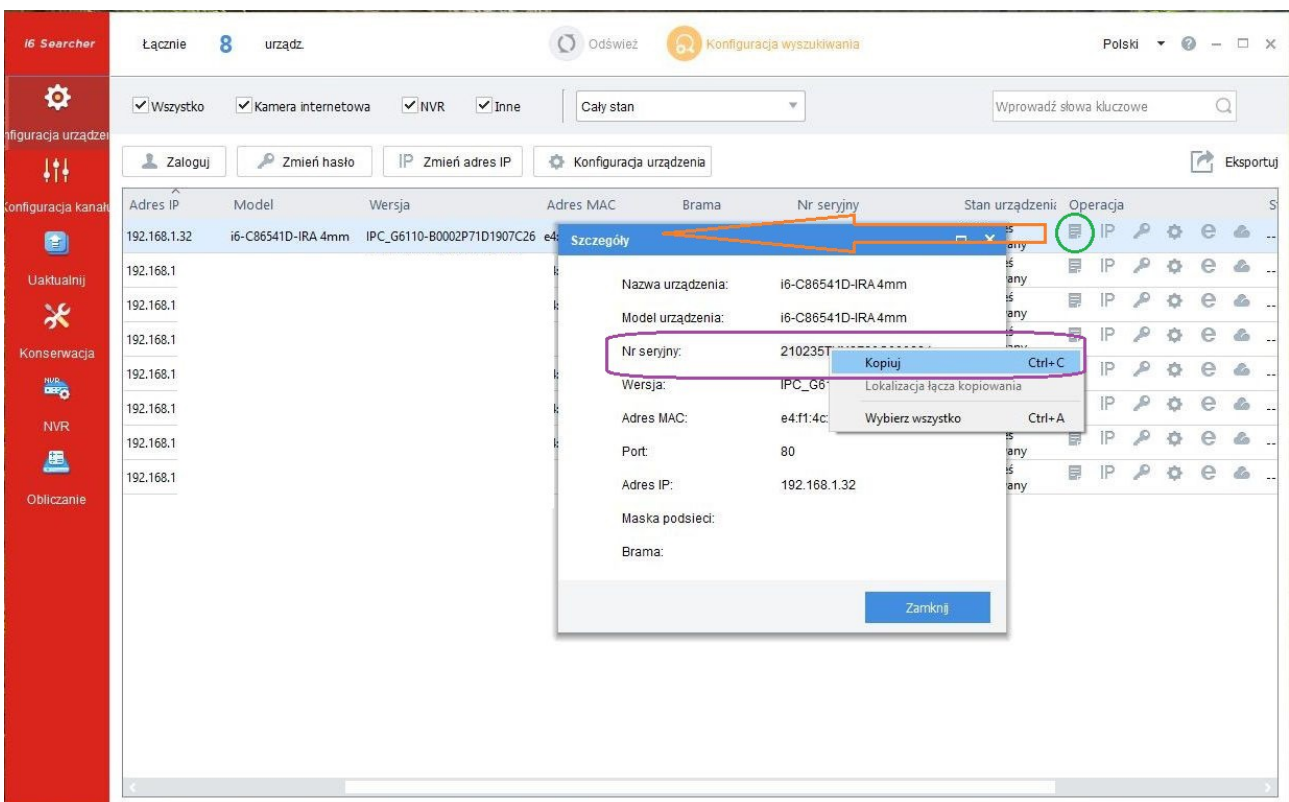
Spis treści

| | |
|--|----|
| 1. Informacje ogólne..... | 4 |
| 2. Sprawdzenie numeru seryjnego urządzenia..... | 4 |
| 3. Reguła złożoności haseł..... | 6 |
| 4. Bezpieczeństwo..... | 7 |
| 5. Kamery IP serii i6-C..... | 7 |
| 5.1 Kamera niepodłączona do rejestratora..... | 7 |
| 5.2 Kamera podłączona do rejestratora i6..... | 9 |
| 5.3 Sprawdzenie ustawionego czasu dla kamer IP..... | 10 |
| 6. Rejestratory i6 -T i i6-N za pomocą menu ekranowego..... | 10 |
| 7. Rejestratory i6 za pomocą e-maila i aplikacji poprzez menu ekranowe..... | 13 |
| 8. Rejestratory i6 za pomocą e-maila i aplikacji poprzez stronę internetową..... | 15 |

Jeśli nie wyświetlają nam się numery seryjne urządzeń, należy je włączyć w *Konfiguracji wyszukiwania*.



Można też skopiować nr seryjny bezpośrednio z programu *i6-Searcher* klikając ikonę *Szczegóły*, zaznaczając numer seryjny i kopiując go prawym przyciskiem myszy.



3. Reguła złożoności haseł

Do tworzenia haseł mogą być używane cztery rodzaje znaków: cyfry, małe litery, wielkie litery, znaki specjalne. Zdefiniowane są następujące poziomy bezpieczeństwa haseł:

- **Poziom 0** (ryzykowne) – jeżeli spełniony jest jeden z poniższych warunków:
 - długość hasła mniejsza niż 8 znaków (np. abc123) lub
 - hasło zawiera jeden rodzaj znaków (np. 123456789, abcdefgij) lub
 - hasło identyczne jak nazwa użytkownika (np. portiernia jako hasło operatora) lub
 - hasło jest odwróconą nazwą użytkownika (np. ainreitrop jako hasło operatora) lub
 - hasło zawiera nazwę użytkownika (np. admin12345).
- **Poziom 1** (słabe) - jeżeli spełnione są dwa poniższe warunki:
 - długość hasła jest nie mniejsza niż 8 znaków oraz
 - hasło zawiera dwa rodzaje znaków o kombinacji:
 - cyfry + małe litery lub
 - cyfry + duże litery(np.: abc12345, ABCD1234).
- **Poziom 2** (średnie) - jeżeli spełnione są dwa poniższe warunki:
 - długość hasła jest nie mniejsza niż 8 znaków oraz
 - hasło zawiera dwa rodzaje znaków o kombinacji:
 - małe litery + duże litery lub
 - znaki specjalne + małe litery lub
 - znaki specjalne + duże litery lub
 - znaki specjalne + cyfry(np.: +1234567 , ABCDabcd, !abcdef!, @ABC#DEF%).
- **Poziom 3** (wysokie) - jeżeli spełnione są dwa poniższe warunki:
 - długość hasła jest nie mniejsza niż 8 znaków oraz
 - hasło zawiera więcej niż dwa rodzaje znaków(np.: ABCdef12, abc!@#123).

UWAGA! - w urządzeniach i6 dozwolone są hasła o poziomie co najmniej 3.

4. Bezpieczeństwo

Kamery i rejestratory serii i6 posiadają hasło fabryczne **admin**.

Domyślne hasło jest przeznaczone tylko do pierwszego logowania i dla własnego bezpieczeństwa powinno być zmienione na „silne” tzn. składające się z co najmniej dziewięciu znaków, w tym dużych i małych liter, cyfr oraz symboli specjalnych.

Nie zaleca się pozostawiania hasła fabrycznego. Urządzenia takie narażone są na ataki hakerskie, a także na dostęp osób niepowołanych. Nawet jeśli rejestratory nie są podłączone do internetu, nie powinny pozostawać na hasle fabrycznym. Zaleca się ustalenie odpowiednio silnego hasła, które będzie trudne do złamania.



| Kreator | |
|---|--|
| Zmień hasło | |
| Hasło administratora | ***** |
| Zmień hasło | <input checked="" type="checkbox"/> |
| Hasło | ***** Silne |
| Potwierdź | ***** |
| <small>9-20 znaków (nie może zawierać: / \ : * ? ' " < > % &), musi zawierać litery, cyfry i znaki specjalne.</small> | |
| <small>Uwaga: Jeżeli do platformy zarządzającej dodano rejestrator NVR, należy edytować hasło na platformie.</small> | |

5. Kamery IP serii i6-C

5.1 Kamera niepodłączona do rejestratora.

Na początku musimy sprawdzić numer seryjny oraz adres IP kamery, możemy to zrobić za pomocą programu i6 Searcher tak, jak to opisano na str. 4.

Skopiowany w ten sposób numer seryjny należy wkleić do wiadomości pocztowej i wysłać na jeden z adresów doradców technicznych podanych na stronie:

<https://www.internec.pl/info/kontakt>

Następnie należy postępować zgodnie z informacjami otrzymanymi w zwrotnej wiadomości e-mail z działu technicznego. Po weryfikacji i spełnieniu warunków omówionych w pkt. 1 str. 4 Dział Techniczny odeśle na adres e-mail z którego otrzymał numer seryjny **hasło tymczasowe**.

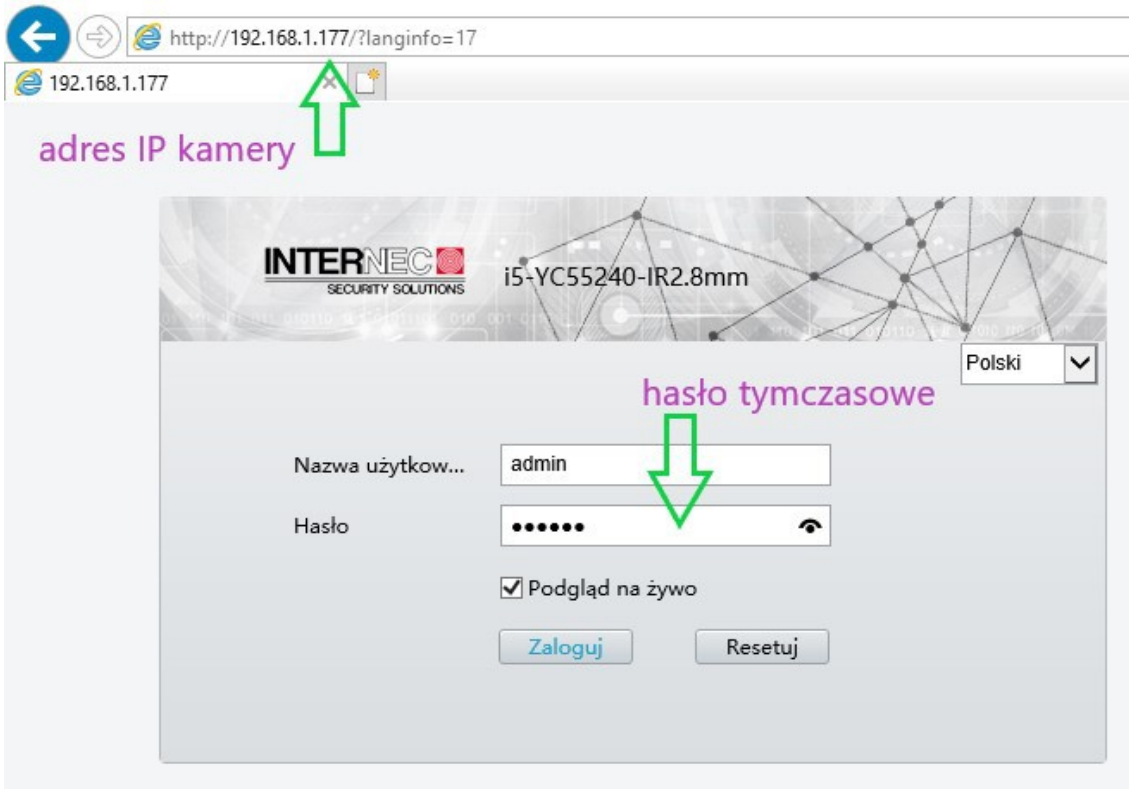
Przykładowa treść wiadomości:

2011.12.1 – zqFUh1

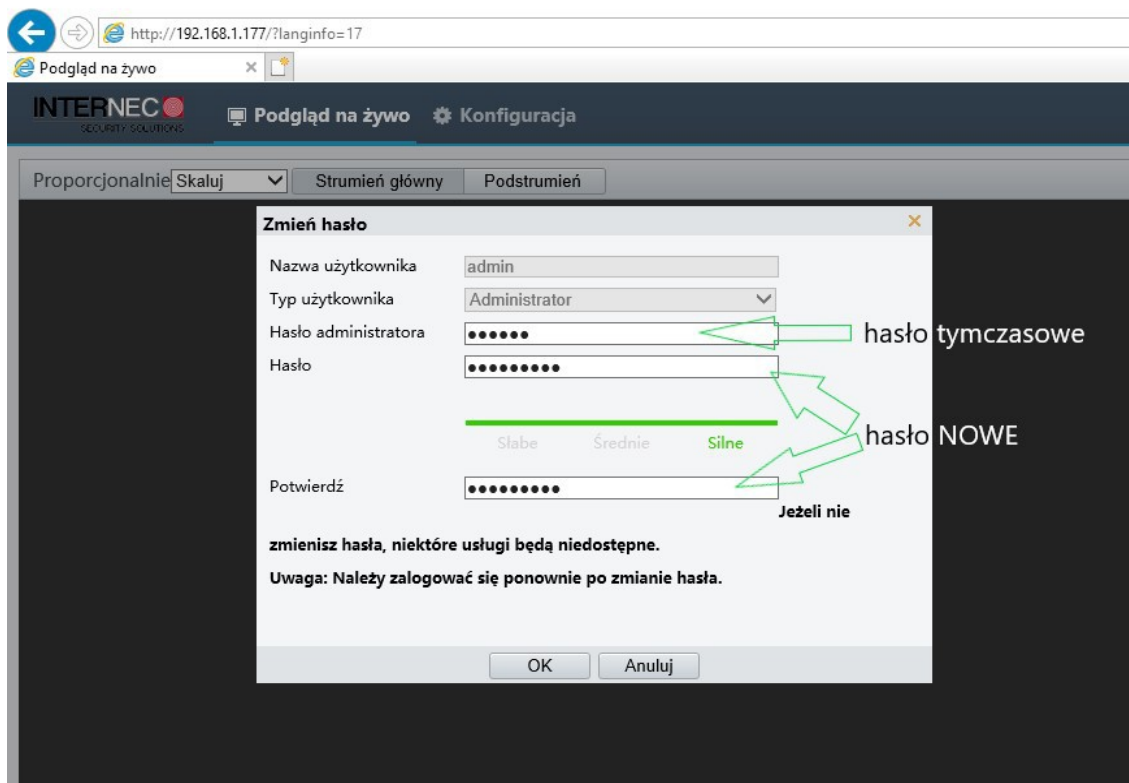
2011.10.30 – c7KRr8

Po otrzymaniu wiadomości z hasłem tymczasowym należy:

- 1) odłączyć kamerę od sieci i/lub zasilania na około 30 sek., a następnie znów ją podłączyć.
- 2) skorzystać z przeglądarki internetowej i wpisując adres IP kamery uzyskać jej stronę startową (komputer i kamera muszą być w tej samej podsieci). W miejsce *Hasło* wpisujemy otrzymany z działu technicznego kod.



3) po wpisaniu hasła tymczasowego i naciśnięciu przycisku *Zaloguj* zostaniemy przekierowani na stronę, która wymusza przypisanie nowego hasła do kamery.



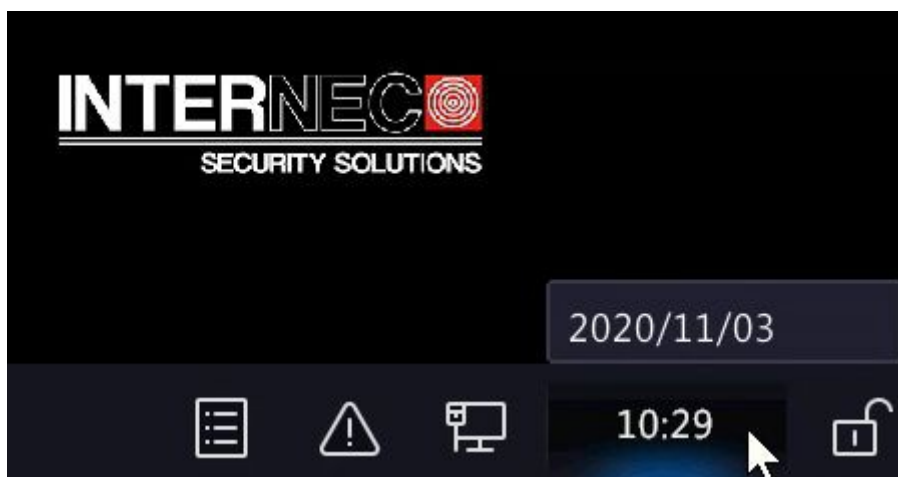
5.2 Kamera połączona do rejestratora i6.

Na początku musimy sprawdzić numer seryjny oraz adres IP kamery, możemy to zrobić za pomocą programu **i6-Searcher** tak, jak to opisano na str. 4.

Skopiowany w ten sposób numer seryjny należy wkleić do wiadomości pocztowej i wysłać na jeden z adresów doradców technicznych podanych na stronie:

<https://www.internec.pl/info/kontakt>

UWAGA !!! – należy zwrócić uwagę na datę zapisaną w rejestratorze i jeśli **nie jest ona właściwa** należy również przesłać ją wraz z nr ser. do działu technicznego.



Następnie należy postępować zgodnie z informacjami otrzymanymi w zwrotnej wiadomości e-mail z działu technicznego. Po weryfikacji i spełnieniu warunków omówionych w pkt. 1 str. 4 Dział Techniczny odeśle na adres e-mail z którego otrzymał numer seryjny **hasła tymczasowe**.

Przykładowa treść wiadomości:

2020.11.03 – Szre90

2020.11.04 – qe9Srz

2020.11.05 – eqed9Q

Każdy z kodów ważny jest tylko przez jeden, określony dzień.

Po otrzymaniu wiadomości z hasłami tymczasowymi należy:

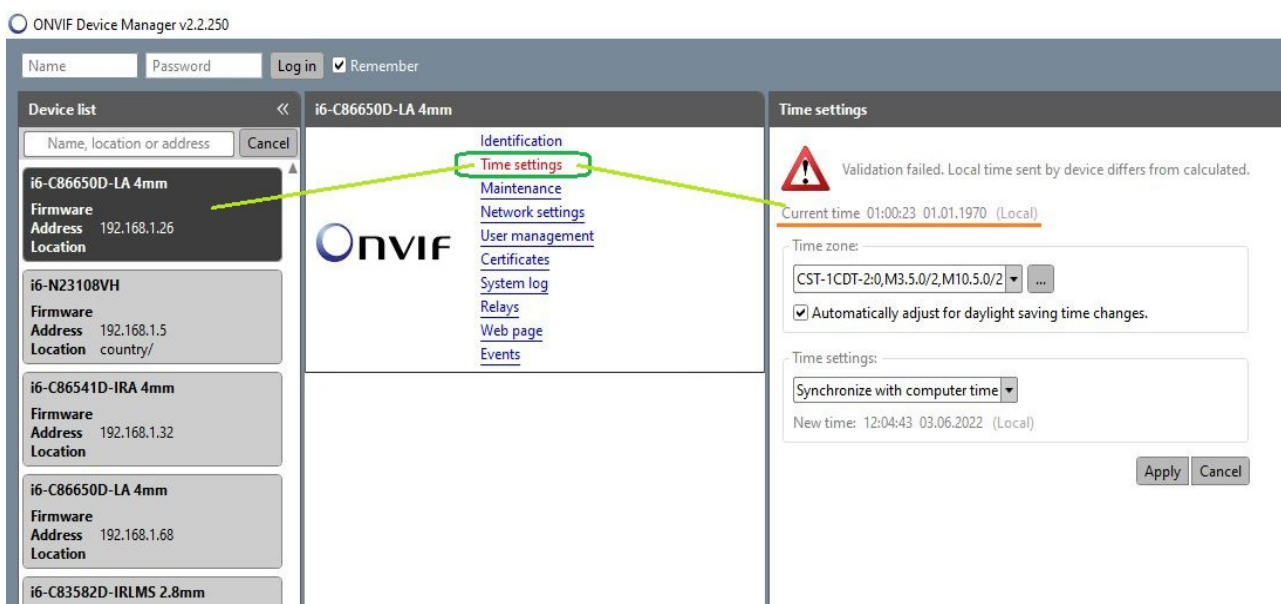
1) skorzystać z przeglądarki internetowej i wpisując adres IP kamery uzyskać jej stronę startową (komputer i kamera muszą być w tej samej podsięci). W miejsce *Hasło* wpisujemy otrzymany z działu technicznego kod.

2) po wpisaniu hasła tymczasowego i naciśnięciu przycisku *Zaloguj* zostaniemy przekierowani na stronę, która wymusza przypisanie nowego hasła do kamery.

Postępujemy tak jak na fotografiach na str. 8.

5.3 Sprawdzenie ustawionego czasu dla kamer IP.

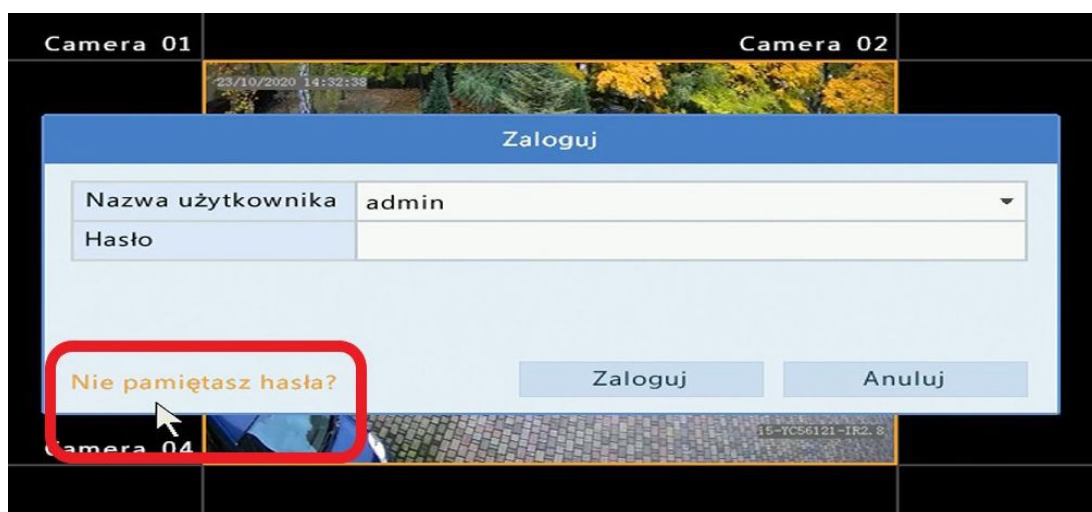
Można to zrobić za pomocą programu **OnVif Device Manager**. Wybieramy z listy kamerę, zaznaczamy ją, później wybieramy pole *Time settings* i odczytujemy datę zapisaną w kamerze.



6. Rejestratory i6 -T i i6-N za pomocą menu ekranowego.

Aby skorzystać z tej metody należy mieć zapewniony dostęp do monitora oraz myszy podłączonych bezpośrednio do rejestratora.

Jeśli nie pamiętamy hasła do rejestratora to podczas próby zalogowania najjeżdżamy na napis: *Nie pamiętasz hasła?* i naciskamy go.



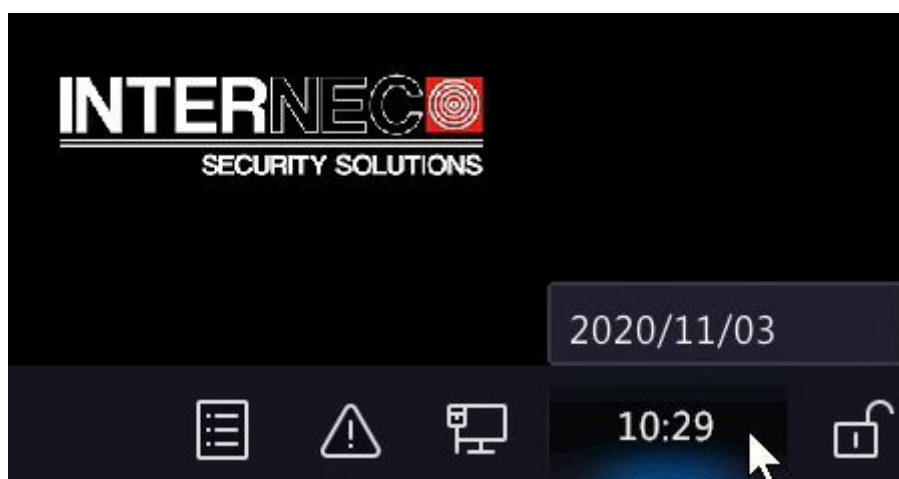


Uzyskamy w ten sposób pełen numer seryjny naszego urządzenia, który należy przepisać do wiadomości pocztowej i wysłać na jeden z adresów doradców technicznych podanych na stronie:

<https://www.internec.pl/info/kontakt>

UWAGA !!! – należy zwrócić uwagę na datę zapisaną w rejestratorze i jeśli nie jest ona właściwa należy również przesłać ją wraz z nr ser. do działu technicznego.

Aktualną datę i godzinę możemy sprawdzić najeżdżając wskaźnikiem myszy na dolny, ukryty pasek menu.



Następnie należy postępować zgodnie z informacjami otrzymanymi w zwrotnej wiadomości e-mail z działu technicznego. Po weryfikacji i spełnieniu warunków omówionych w pkt. 1 str. 4 Dział Techniczny odeśle na adres e-mail z którego otrzymał numer seryjny **hasła tymczasowe**.

Przykładowa treść wiadomości:

2020.11.03 – Szre90

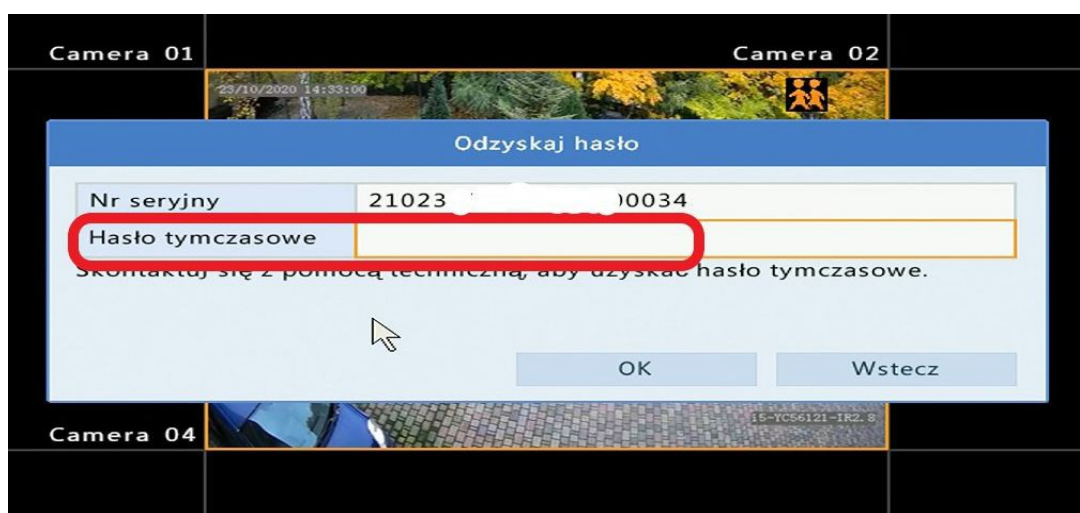
2020.11.04 – qe9Srz

2020.11.05 – eqed9Q

Każdy z kodów ważny jest tylko przez jeden, określony dzień.

Po otrzymaniu wiadomości z hasłami tymczasowymi należy:

1) postępując analogicznie jak przy uzyskiwaniu numeru seryjnego na str. 10 w polu *Hasło tymczasowe* wpisać otrzymany z działu technicznego kod.



2) po wpisaniu hasła tymczasowego i naciśnięciu przycisku *OK* zostaniemy przekierowani na zakładkę, która wymusza przypisanie nowego hasła do rejestratora.



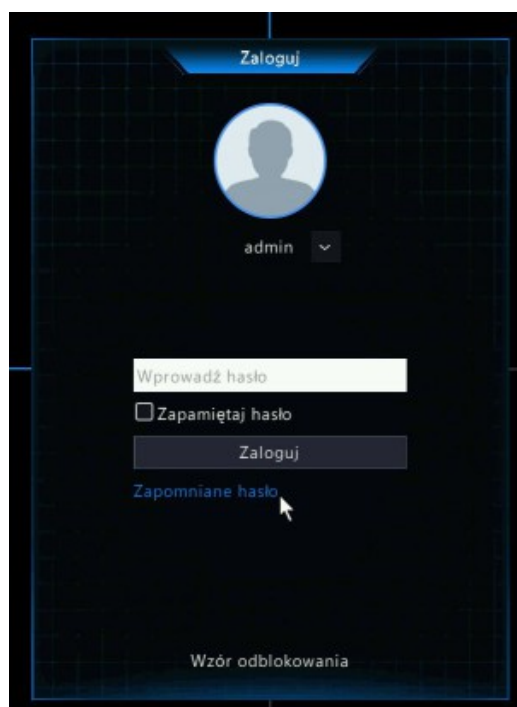
UWAGA !!! – należy pamiętać o zachowaniu zasad nadawania haseł opisanych na str. 7. (więcej na ten temat w [Interfejs graficzny w rejestratorach TVI serii i6-T – instrukcja obsługi](#))

7. Rejestratory i6 za pomocą e-maila i aplikacji poprzez menu ekranowe.

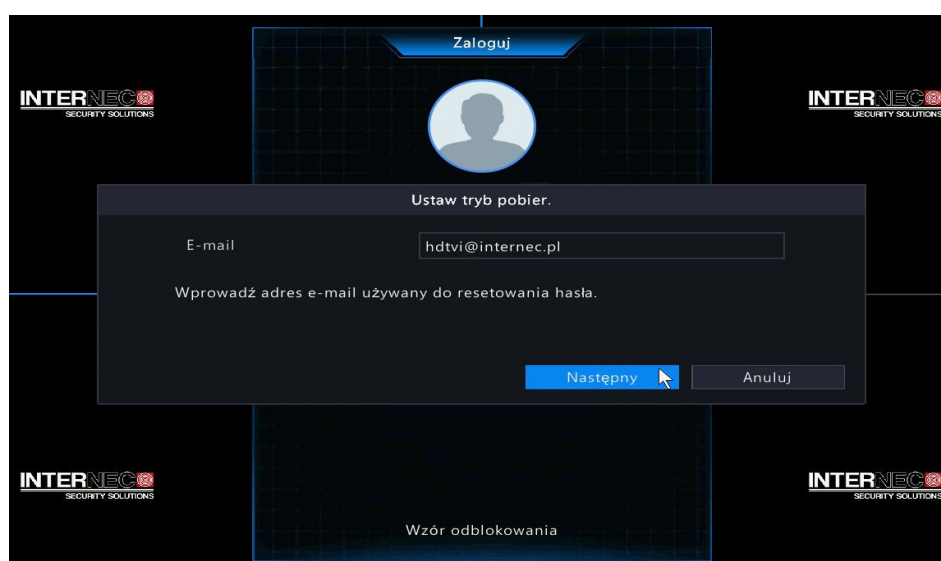
W niektórych wersjach firmware możliwe jest resetowanie hasła rejestratora za pomocą przypisanego do konta 'admin' adresu e-mail.

Podobnie jak w rozdziale 6 należy mieć zapewniony dostęp do monitora oraz myszy podłączonych bezpośrednio do rejestratora.

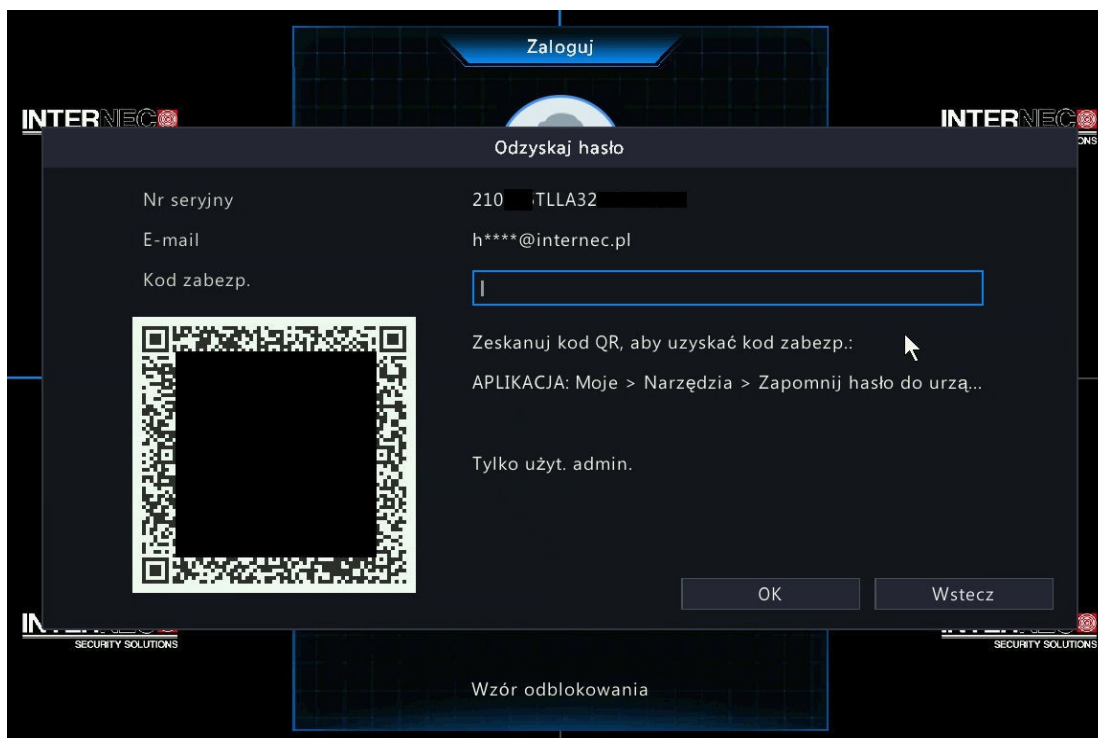
Jeśli nie pamiętamy hasła do rejestratora to podczas próby zalogowania poprzez hasło najjeżdżamy na napis: *Zapomniane hasło?* i naciskamy go.



Jeśli adres e-mail nie został podany podczas aktywacji hasła do rejestratora pojawi nam się puste okno do wpisania go.



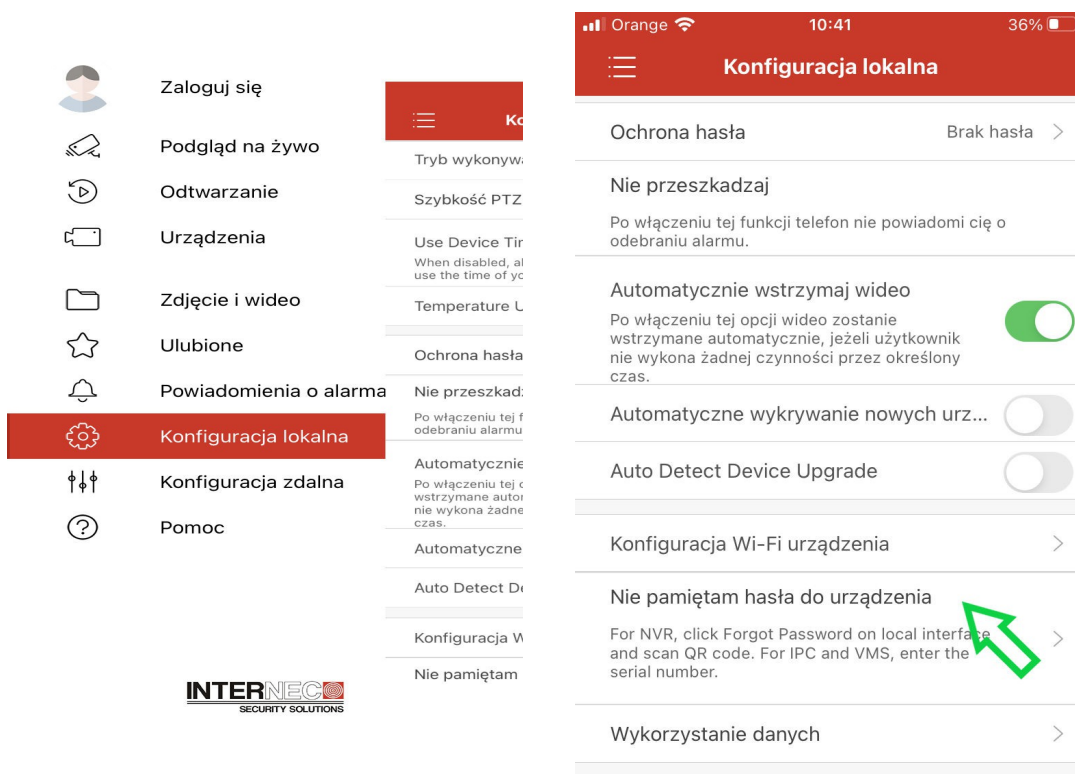
Jeśli adres e-mail został podany podczas aktywacji hasła do rejestratora lub po wpisaniu go pojawi nam się okno z kodem QR i miejscem do wpisania kodu resetującego.



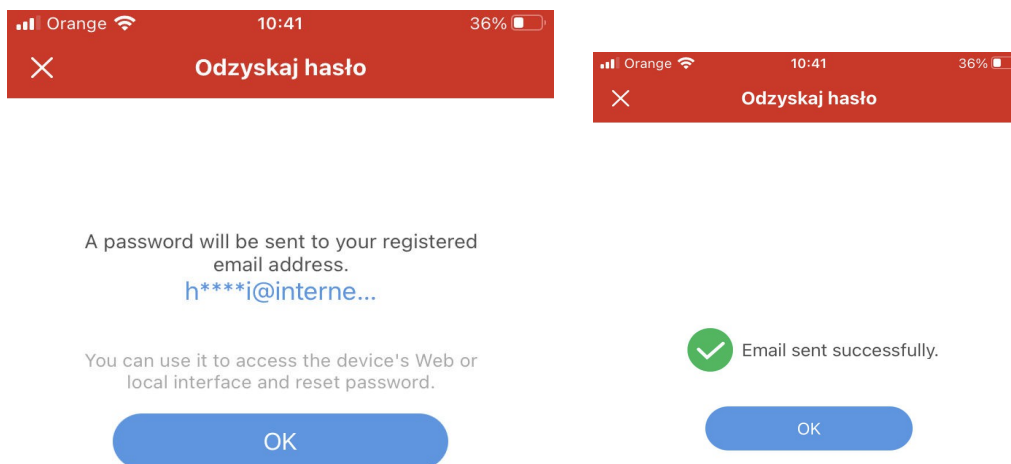
Jeśli masz problem z adresem e-mail to sprawdź co zrobić na str. 16.

Następnie za pomocą aplikacji mobilnej i6-MVS zainstalowanej na smartfonie należy zeskanować otrzymany kod QR.

Nie jest konieczne posiadanie konta w tej aplikacji, ani nie trzeba być w niej zalogowanym.



Jeśli operacja ta udała nam się otrzymamy następujące potwierdzenia.

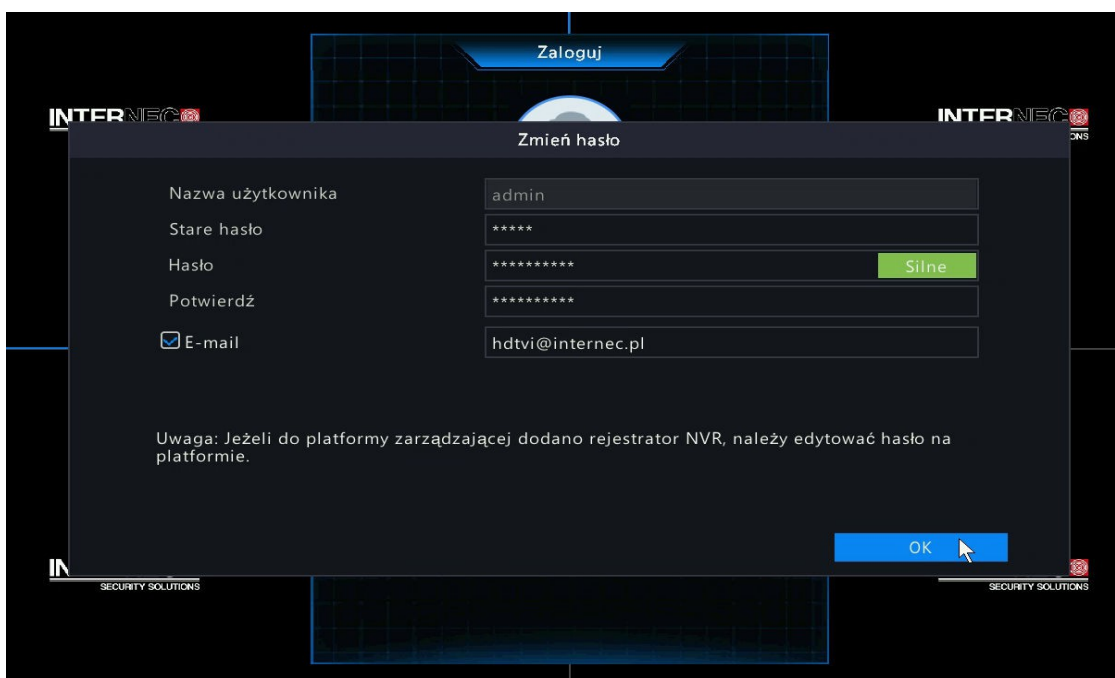


Po otrzymaniu kodu i wpisaniu go w odpowiednie pole zostaniemy poproszeni o nadanie nowego hasła.

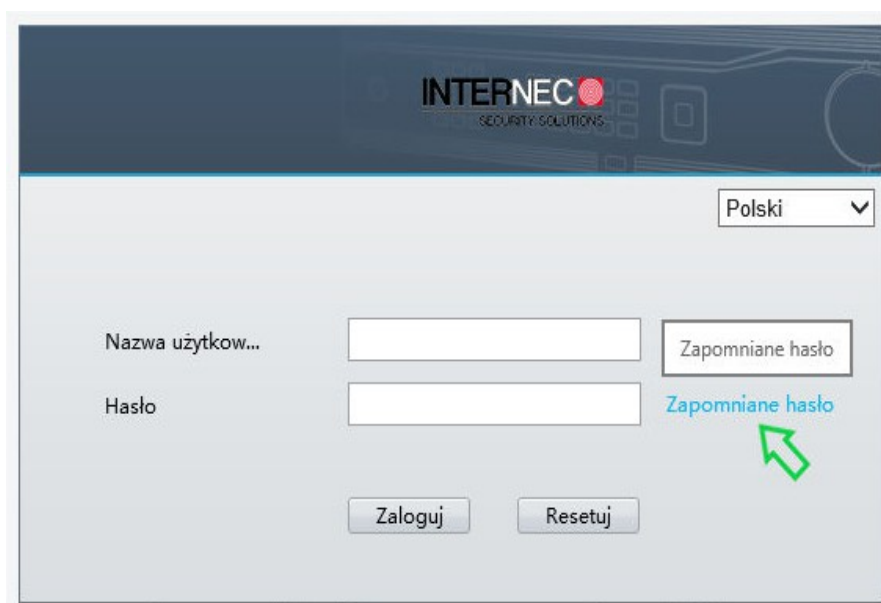
UWAGA !!! – należy pamiętać o zachowaniu zasad nadawania haseł opisanych na str. 7.

8. Rejestratory i6 za pomocą e-maila i aplikacji poprzez stronę internetową.

W tej wersji firmware mamy możliwość resetu hasła rejestratora poprzez stronę internetową, ale tylko w przypadku kiedy podczas aktywacji hasła do rejestratora przypisany był adres e-mail.



W przeglądarce internetowej IE wpisujemy adres IP rejestratora oraz najjeżdżamy na napis: *Zapomniane hasło?* i naciskamy go.



Pojawia nam się okno z kodem QR i miejscem do wpisania kodu resetującego.



Dalej za pomocą aplikacji i6-MVS postępujemy tak, jak to opisano na str. 14.

UWAGA !!!

Jeśli zapamiętany adres e-mail jest niewłaściwy lub z różnych powodów nie mamy do niego dostępu to uzyskany poprzez stronę internetową kod QR wygenerowany z naszego urządzenia, należy skopiować (np. poprzez opcję Print Screen) i jako załącznik umieścić w wiadomości pocztowej, którą należy wysłać na jeden z adresów doradców technicznych podanych na stronie:

<https://www.internec.pl/info/kontakt>