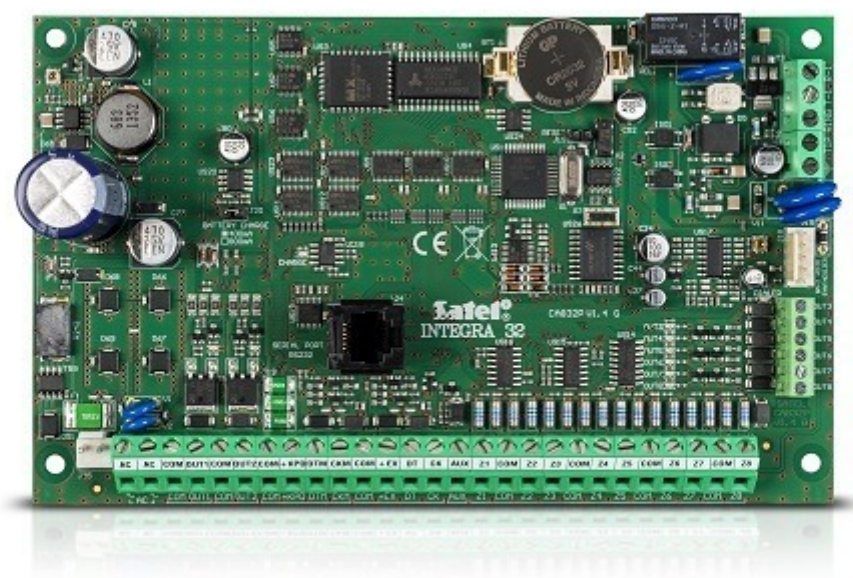


Płyta główna centrali Satel

Integra 32



Zaawansowane urządzenia, takie jak centrale z serii INTEGRA i INTEGRA Plus, oprócz swojej podstawowej funkcji, czyli wykrywania i informowania o wtargnięciu intruza, potrafią w znacznie szerszym znaczeniu zapewnić bezpieczeństwo w budynkach mieszkalnych, oraz zadbać o komfort codziennego życia poprzez realizację podstaw automatyki domowej. Dzięki szerokiej gamie modułów rozszerzeń, ich możliwości mogą być dostosowane do bieżących potrzeb – od niewielkich systemów, po rozległe instalacje. Dużym atutem central INTEGRA są ich możliwości komunikacyjne w połączeniu z dodatkowymi modułami – GSM oraz TCP/IP.

PARAMETRY TECHNICZNE

Model	Integra 32
PARAMETRY CENTRALI/MODUŁU	
Ilość wejść	8
Maks. ilość wejść	32
Ilość wyjść	8
Maks. Ilość wyjść	32
Wyjścia zasilające	3
Magistrale komunikacyjne	1+1
Manipulatory	4
Ekspandery	32
Partycje	4
Strefy	16
Obsługa urządzeń bezprzewodowych	Po podłączeniu kontrolera ACU-220 lub ACU-280
Nr. telefonów do powiadamiania	8
Komunikaty głosowe	16
Komunikaty tekstowe	32
Użytkownicy + Administratorzy	64+4
Timery	28
Pamięć zdarzeń	439
PARAMETRY TECHNICZNE SSWIN	
Stopień zabezpieczenia wg EN 50131	Grade 2
Napięcie zasilania	18V AC
Zalecany transformator	40VA
Pobór prądu w stanie gotowości	127mA
Maks. Pobór prądu	234mA
Napięcie zgłoszenia awarii akumulatora	11V ±10%
Napięcie odcięcia akumulatora	10,5V ±10%
Prąd ładowania akumulatora	0.4/0.8A
Prąd wyjściowy zasilacza	1,2A
Napięcie wyjściowe zasilacza	10,5V ~ 14V DC

Obciążalność wyjść programowalnych wysokoprądowych	2A
Obciążalność wyjść programowalnych niskoprądowych	50mA
Obciążalność wyjścia + KPD	0,5A
Obciążalność wyjścia + EX	0,5A
Obciążalność wyjścia + AUX	0,5A
OGÓLNE	
Temperatura pracy	-10°C ÷ 55°C
Wilgotność otoczenia	Max. 95% (nieskondensowana)
Wymiary	173 x 106 mm
Klasa środowiskowa wg EN50130-5	II
POZOSTAŁE	
Waga netto	0,2 kg
KGO	0,06 zł