

## Dodanie kamery IP przez RTSP do rejestratora i7-N

A. Na podstawie instrukcji kamery IP należy sprawdzić poprawność działania streamingu :

### Using RTSP Players

To view the MPEG-4 streaming media using RTSP players, you can use one of the following applications that support RTSP streaming.



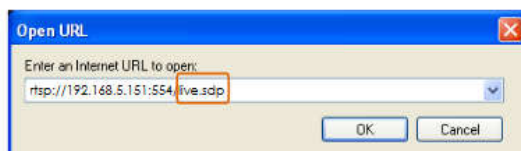
Quick Time Player

Real Player

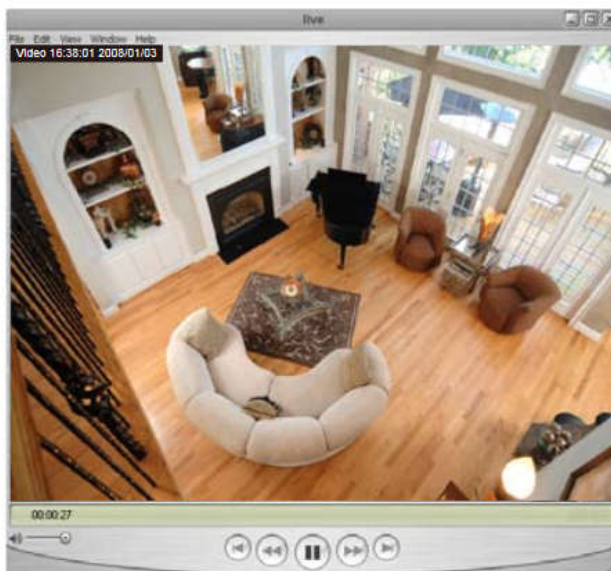
1. Launch the RTSP player.
2. Choose File > Open URL. A URL dialog box will pop up.
3. The address format is `rtsp://<ip address>:<rtsp port>/<RTSP streaming access name for stream1 or stream2>`

As most ISPs and players only allow RTSP streaming through port number 554, please set the RTSP port to 554. For more information, please refer to RTSP Streaming on page 46.

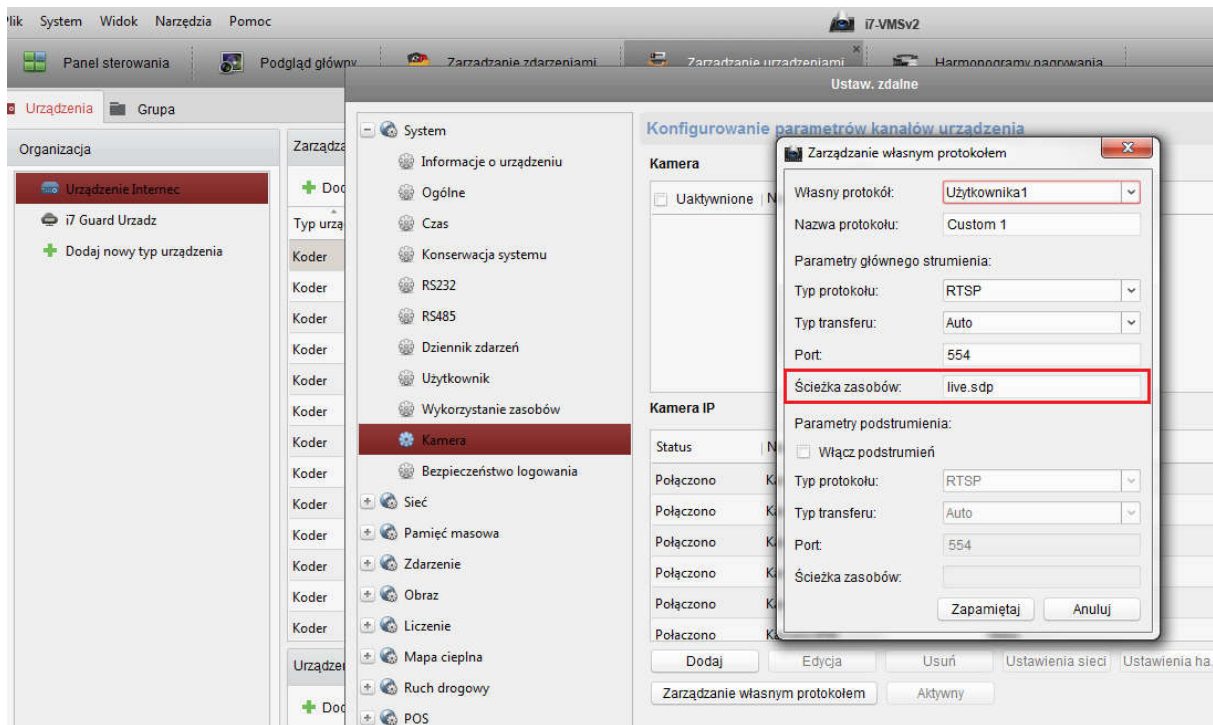
For example:



4. The live video will be displayed in your player.  
For more information on how to configure the RTSP access name, please refer to RTSP Streaming on page 46 for more details.



## B. Konfiguracja zdalna rejestratora i7-N, konfiguracja protokołu własnego 'custom 1'



Konfiguracja zdalna rejestratora i7-N, dodanie kamery IP

- System
  - Informacje o urządzeniu
  - Ogólne
  - Czas
  - Konserwacja systemu
  - RS232
  - RS485
  - Dziennik zdarzeń
  - Użytkownik
  - Wykorzystanie zasobów
  - Kamera**
  - Bezpieczeństwo logowania
- Sieć
- Pamięć masowa
- Zdarzenie
- Obraz
- Liczenie
- Mapa cieplna
- Ruch drogowy
- ...

## Konfigurowanie parametrów kanałów urządzenia

## Kamera

 Uaktywnione | Nazwa kamery

## Kamera IP

Status

Połączono

Połączono

Połączono

Połączono

Połączono

Połączono

Połączono

Dodaj

Zarządzanie własnym protokołem

Aktywny

Parametry kamery IP

Tryb rejestracji: Adres IP

IP/Domena: 192.168.5.151

Port: 8000

Nazwa użytko... login do kamery

Hasło: .....

Typ protokołu: Custom 1

Protokół trans: Auto

Auto

Dalej Anuluj