

***Instrukcja konfiguracji popularnych
przeglądarek internetowych systemu
Windows do pracy z urządzeniami
INTERNEC serii i7 oraz i5.***

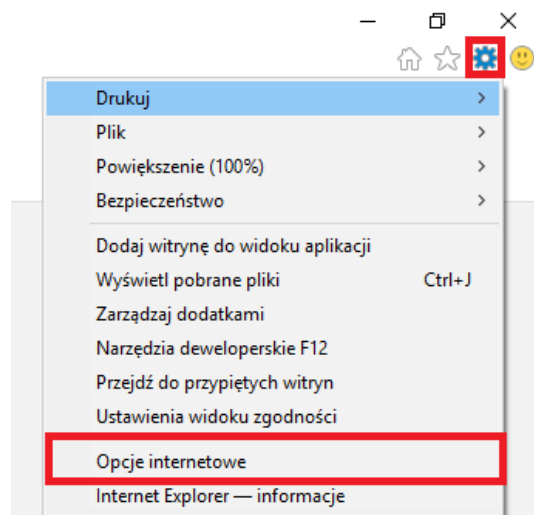
(wersja z dodaną instrukcją dla Firefoxa)

Spis treści

1. Internet Explorer	3
2. Mozilla Firefox	6
3. Opera	11
4. Google Chrome	11

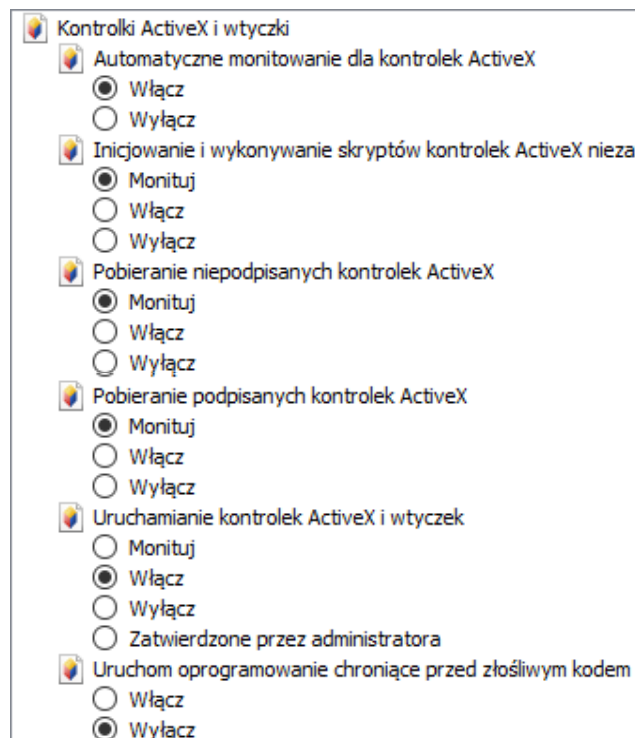
1. Internet Explorer

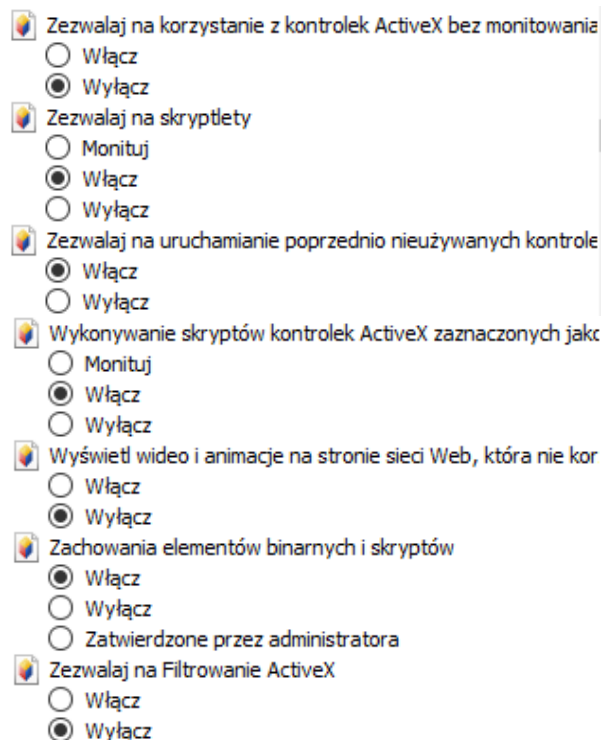
Po uruchomieniu przeglądarki Internet Explorer należy uruchomić opcje internetowe klikając ikonę Narzędzia (przycisk koła zębatego w prawym, górnym rogu okna) i wybierając polecenie „*Opcje Internetowe*”.



Po otwarciu okna ustawień internetowych należy przejść na zakładkę „*Zabezpieczenia*” a następnie kliknąć przycisk „*Poziom niestandardowy*”.

W nowo otwartym oknie należy odszukać sekcję „*Kontrolki ActiveX i wtyczki*” i zaznaczyć następujące opcje:

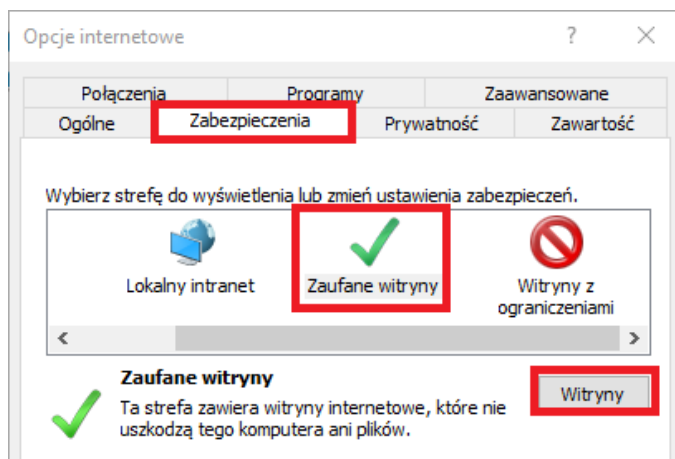




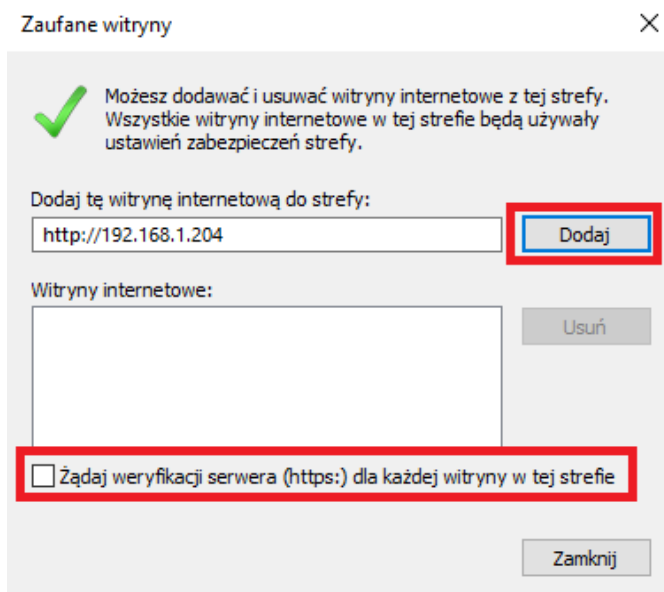
i nacisnąć przycisk „OK”.

Po zainstalowaniu dodatku WebComponent (dodatek ten pobierze się automatycznie przy pierwszym logowaniu do urządzenia – nie jest wymagany dostęp do internetu) i ponownym uruchomieniu przeglądarki powinna zostać wyświetlona strona logowania.

Jeżeli nadal dostęp do urządzenia jest zablokowany należy ponownie uruchomić opcje internetowe, wybrać zakładkę „Zabezpieczenia”, zaznaczyć ikonę „Zaufane witryny” i kliknąć przycisk „Witryny”.



W nowo otwartym oknie należy odznaczyć pole wyboru „Żądaj weryfikacji serwera (https://) dla każdej witryny w tej strefie i kliknąć przycisk Dodaj. Po jego zamknięciu należy nacisnąć przycisk Zastosuj i OK w karcie opcji internetowych.



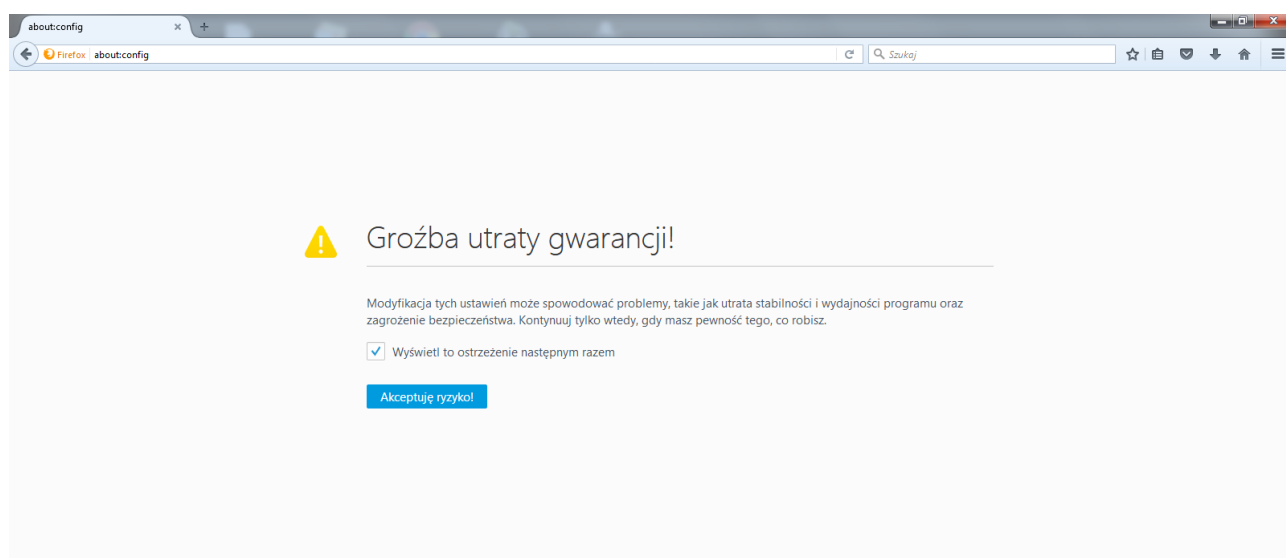
2. Mozilla Firefox.

Po aktualizacji do wersji 52.0 domyślnie zablokowana została obsługa wtyczek NPAPI. W takim przypadku mogą działać jedynie wybrane opcje konfiguracji. Aby w pełni skorzystać z tej przeglądarki dla połączeń do urządzeń INTERNEC serii i7, należy wykonać opisane poniżej operacje.

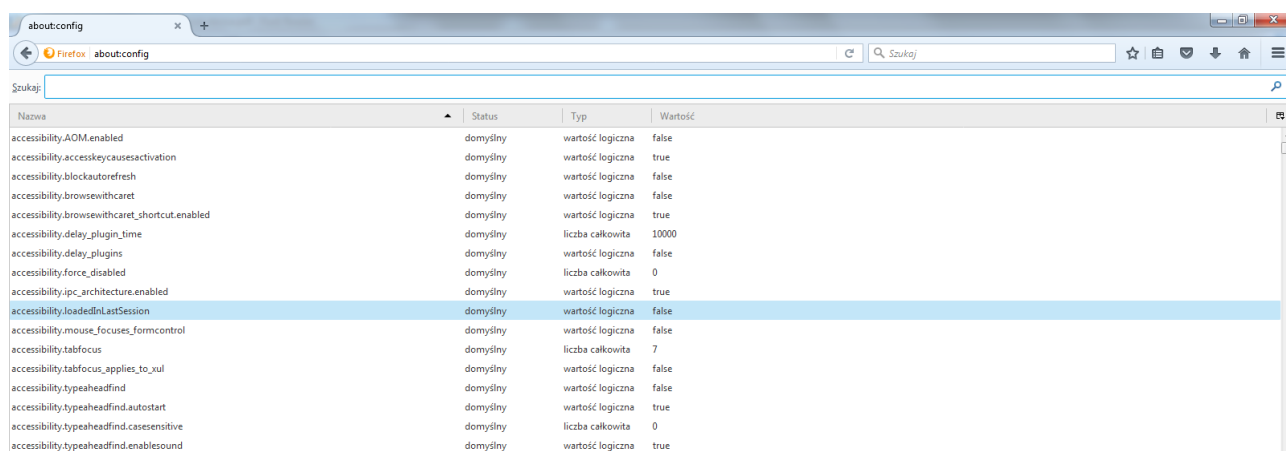
UWAGA: dołożyliśmy wszelkich starań, aby przekazać sprawdzone informacje, lecz z uwagi na wielość dostępnych opcji przeglądarka-system operacyjny, nie możemy zagwarantować poprawności działania.

Wpisać adres urządzenia. Zainstalować plugin *Web Components*, o ile nie był zainstalowany wcześniej.

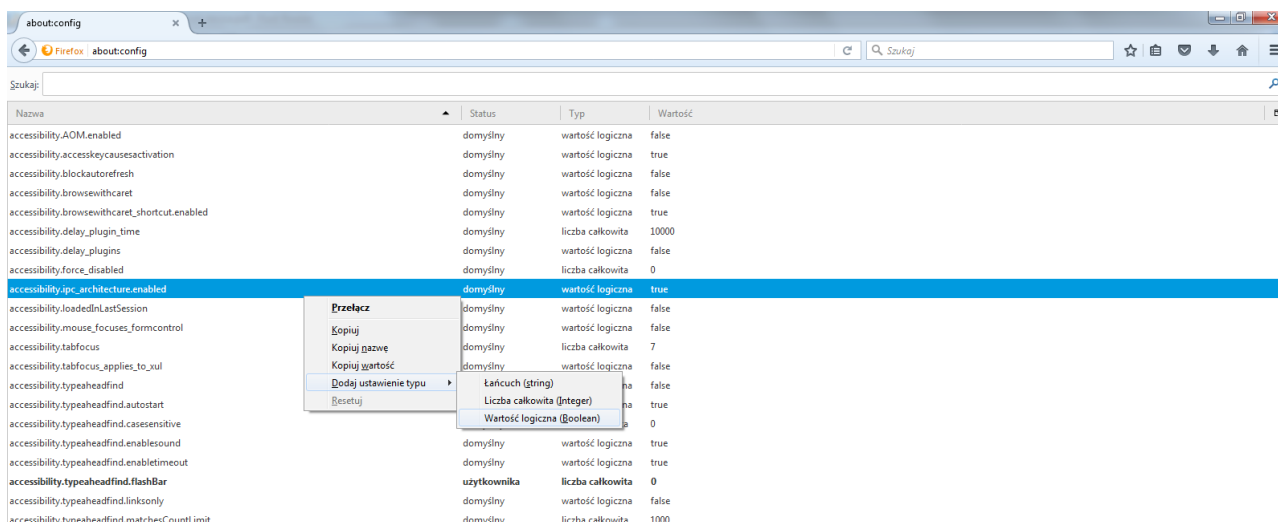
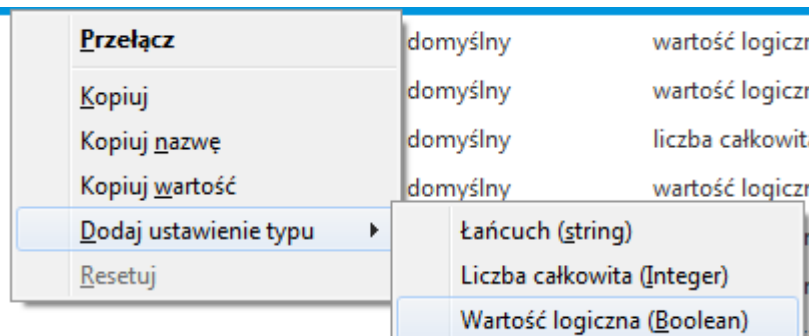
Otworzyć puste okno i wpisać w pasku adresu: *about:config*



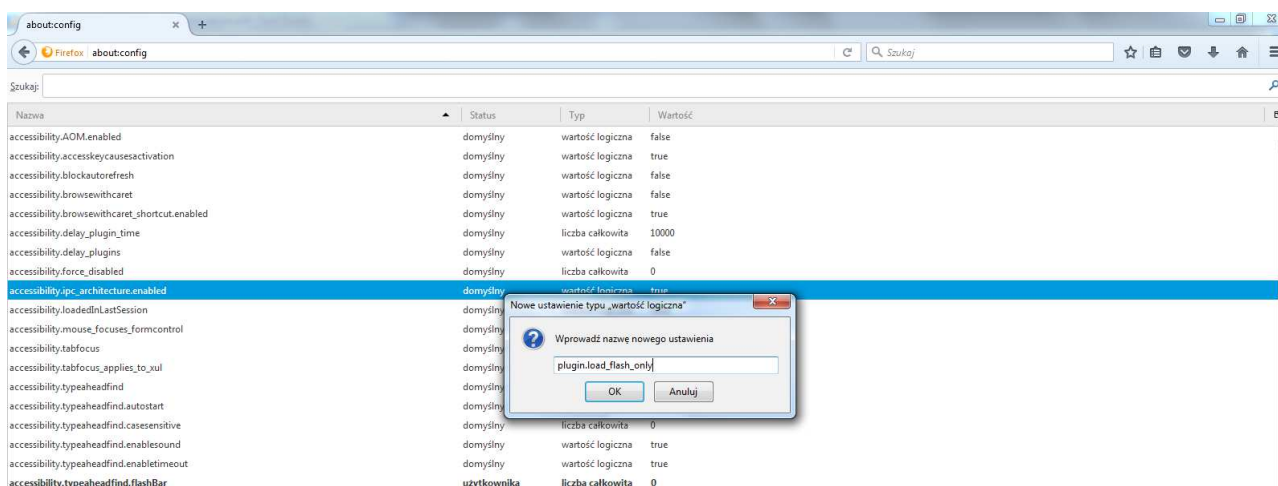
Zaakceptować ryzyko. Ukaże się lista pluginów.



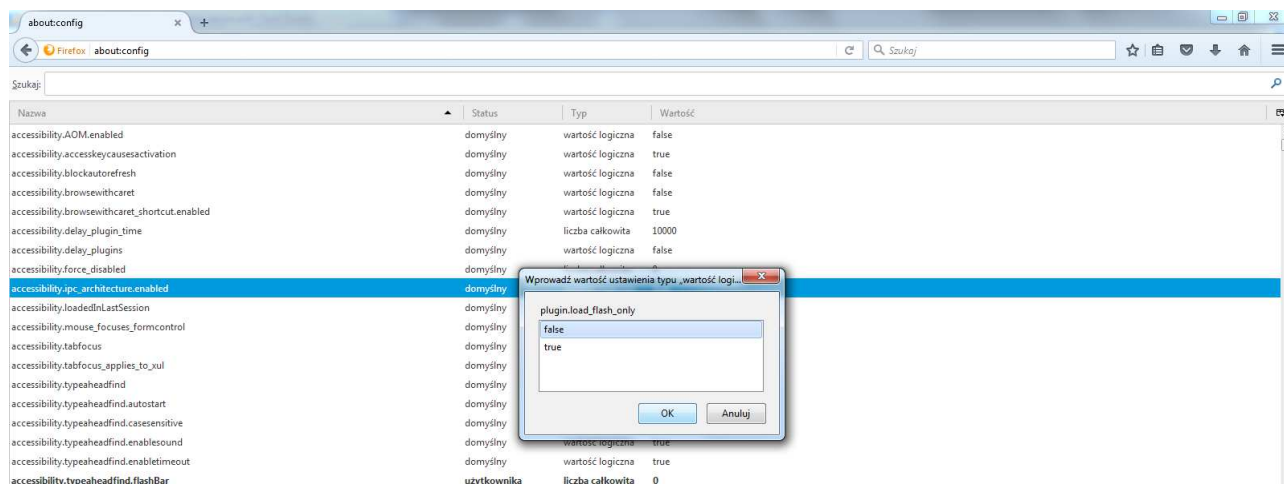
Kliknąć prawym przyciskiem myszy na liście. Wybrać 'Dodaj ustawienie typu' i podopcję 'Wartość logiczna (Boolean)'.



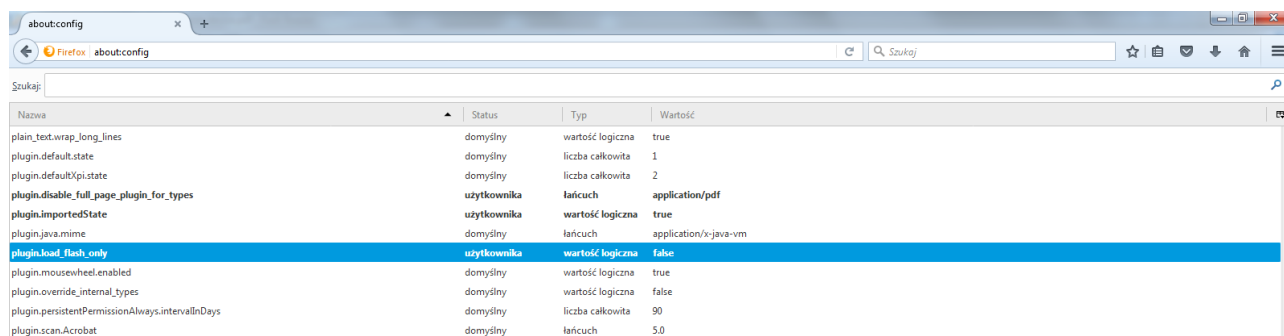
Proszę wprowadzić wartość parametru : *plugin.load_flash_only*



z opcji wybrać 'False'



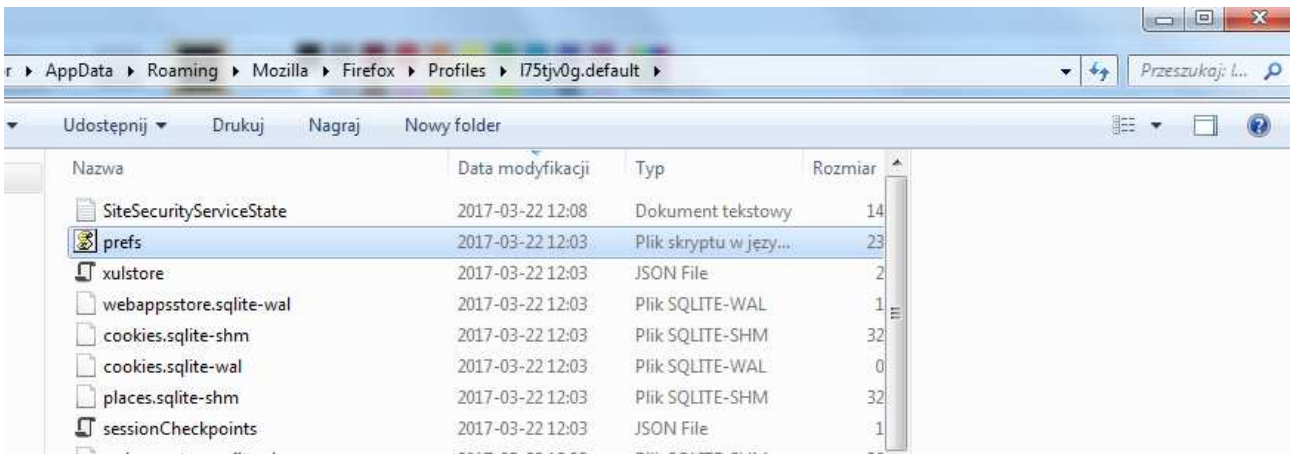
Dodany plugin pojawi się na liście



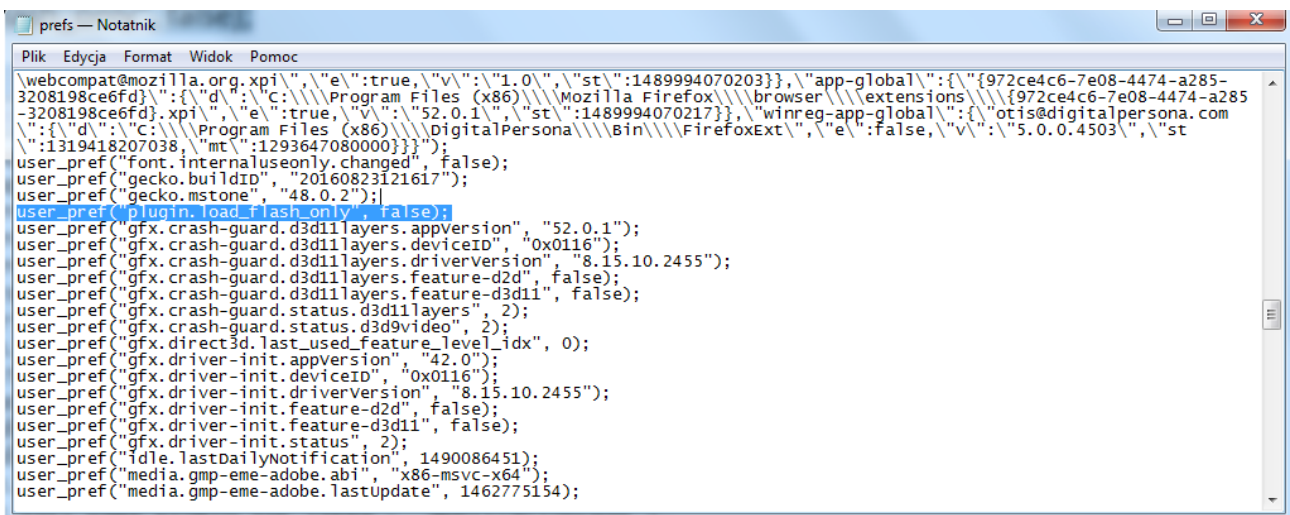
Kliknąć przycisk WIN lub wybrać menu start, następnie w oknie uruchamiania/wyszukiwania wpisać %appdata% . Otworzyć okno folderu 'Roaming'



następnie należy przejść do podfolderu *Mozilla\Firefox\Profiles\xxxxxx.default*



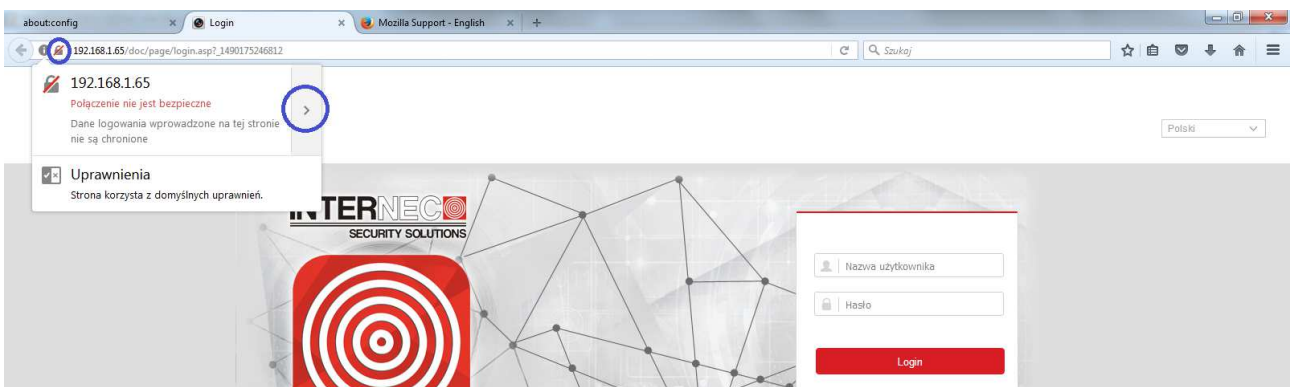
Wybrać do edycji plik 'prefs.js'. Pomędzy już istniejące wpisy dodać linię `user_pref("plugin.load_flash_only", false);`



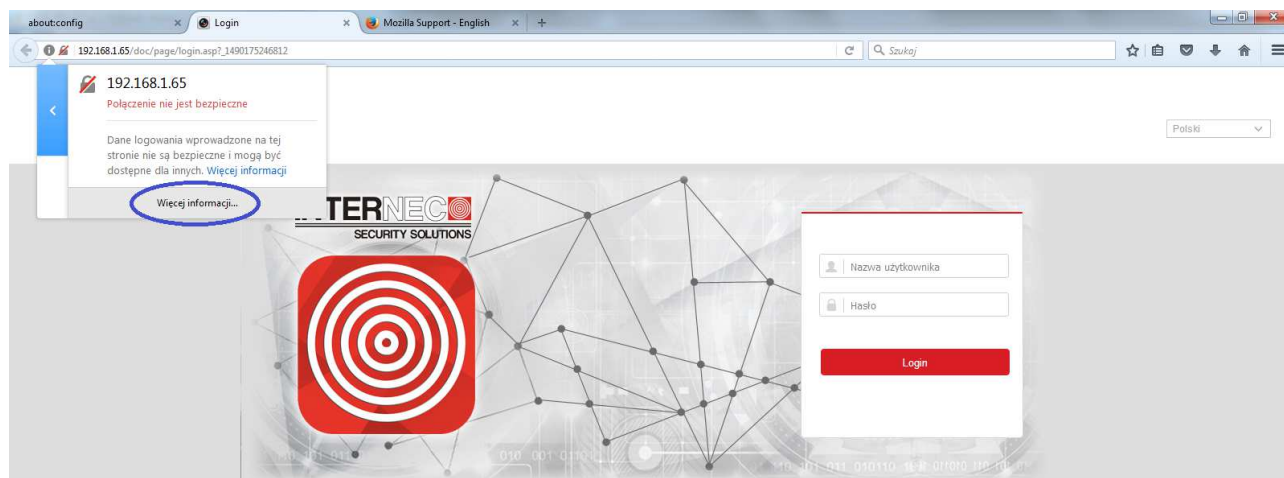
a następnie zapisać plik.

Zamknąć przeglądarkę i uruchomić ponownie.

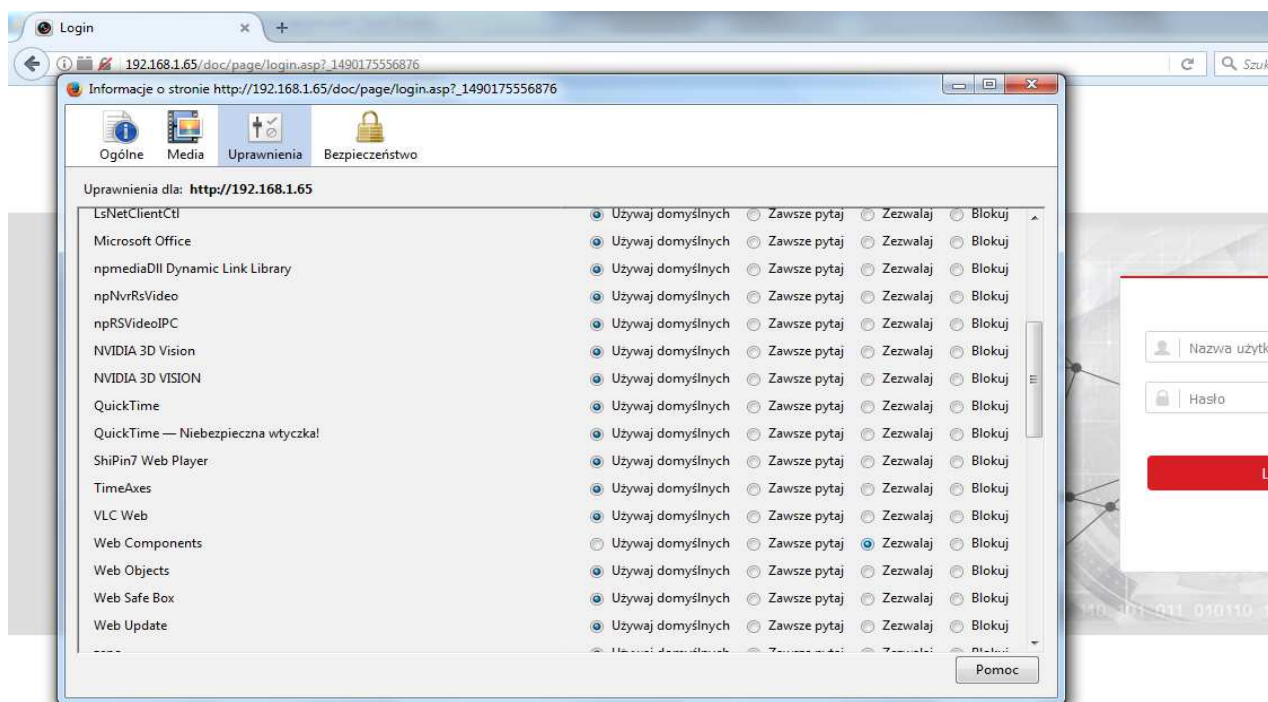
Wpisać adres IP urządzenia. Kliknąć na kłódce przy adresie i zaznaczonej na niebiesko strzałce.



Wybrać opcję *'Więcej informacji'*



Z menu *'Uprawnienia'* wyszukać na liście *'Web webcomponents'*, i wybrać opcję *'Zezwalaj'*.



Zrestartować przeglądarkę i wpisać adres IP urządzenia. Jeżeli przeglądarka zapyta się, czy zezwolić wtyczce, wówczas należy zaakceptować ten wybór. Wprowadzić hasło i login do urządzenia. Podgląd i odtwarzanie będzie możliwe.

3. Opera

Od wersji 37.0 zablokowana została obsługa wtyczek NPAPI i, na chwilę obecną, nie ma możliwości skorzystania z tej przeglądarki w celu dostępu do urządzeń INTERNEC serii i7.

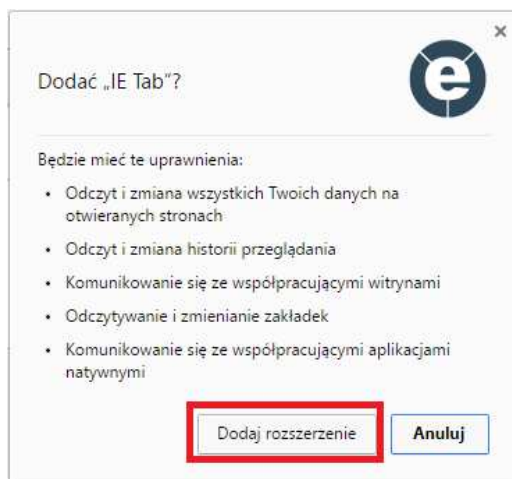
4. Google Chrome

Od wersji 45.x zablokowana została obsługa wtyczek NPAPI. Jediną możliwością skorzystania z tej przeglądarki jest zainstalowanie dodatku IE TAB.

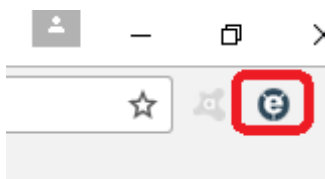
W celu jego instalacji należy otworzyć stronę <https://chrome.google.com/webstore/search/ie%20tab?hl=pl> i w oknie wyszukiwania wpisać IE Tab. Dodatek pojawi się jako pierwszy na liście dodatków. Aby go zainstalować należy nacisnąć przycisk „Dodaj do chrome”.



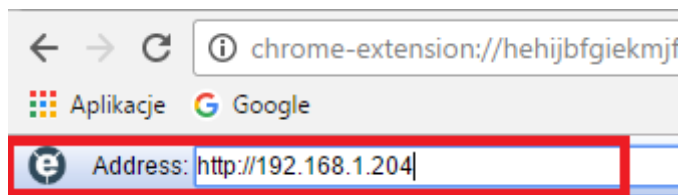
W wyskakującym oknie należy potwierdzić wybór przyciskiem „Dodaj rozszerzenie”.



Po prawidłowej instalacji zostanie otwarta nowa karta, którą można zamknąć. W pasku adresu dodana zostanie ikona IE TAB.



Po jej kliknięciu pojawi się dodatkowy pasek adresu w który należy wpisać adres IP lub domenę urządzenia INTERNEC.



Po naciśnięciu klawisza Enter pojawi się okno logowania do urządzenia. Jeżeli jest to pierwsze uruchomienie sprzętu INTERNEC w przeglądarce Google Chrome konieczna będzie instalacja wtyczki WebComponent (wtyczka pobierze się automatycznie – nie jest konieczny dostęp do internetu). Po instalacji wtyczki konieczne może być ponowne uruchomienie przeglądarki.