

Rejestratory cyfrowe CCTV

Rejestratory sieciowe NVR do kamer IP

Model	Maks. ilość kanałów IP	Pasma dla kanałów IP Mbps	Pasma dla klientów sieciowych	Interfejsy LAN	Maks. ilość podłączonych kamer IP ***					Obsługa dysków wewn./złosc/maks. pojemność	Wyjścia monitorowe HDMI/VGA/BNC	Wejścia **/ wyjścia audio	Wejścia/wyjścia alarmowe/USB/RS485/e-SATA	Obudowa nr zdjęcia
					1,3Mpx 12kl./s	1,3Mpx 25kl./s	1080P 12kl./s	1080P 25kl./s	3Mpx 12kl./s					
i7-N0504VH	4	20	40	1 x 1Gb	4	4	4	4	3	1x4TB	1/1/0	1/1	0/0/2/1/0	mini, 1
i7-N0508VH	8	40	40	1 x 1Gb	8	8	8	8	6	1x4TB	1/1/0	1/1	0/0/2/0/0	mini, 1
i7-N0604VH	4	20	40	1 x 1Gb	4	4	4	4	3	1x4TB	1/1/0	1/1	0/0/2/1/0	mini 1U, 2
i7-N0608VH	8	40	40	1 x 1Gb	8	8	8	8	6	2x4TB	1/1/0	1/1	0/0/2/0/0	rack 1U, 3
i7-N0616VH	16	80	40	1 x 1Gb	16	16	16	16	13	2x4TB	1/1/0	1/1	0/0/2/0/0	rack 1U, 3
i7-N0716VH	16	80	240	1 x 1Gb	16	16	16	16	13	2x4TB	1/1/1	1/1	4/1/2/0/1	rack 1U, 4
i7-N0732VH	32	160	160	1 x 1Gb	32	32	32	32	26	2x4TB	1/1/1	1/1	4/1/2/0/1	rack 1U, 4
i7-N07716VH	16	80	240	1 x 1Gb	16	16	16	16	13	4x4TB	1/1/1	1/2	16/4/3/1/1	rack 1,5U, 6
i7-N07732VH	32	160	160	1 x 1Gb	32	32	32	32	26	4x4TB	1/1/1	1/2	16/4/3/1/1	rack 1,5U, 6
i7-N0832VH	32	160	160	2 x 1Gb	32	32	32	32	26	8x4TB	1/1/1	1/2	16/4/3/1/1	rack 2U, otwier.panel, 8
i7-N0964VH	64	160	160	2 x 1Gb	53	40	40	32	26	8x4TB	1/1/1	1/2	16/4/2/1/1	rack 2U, otwier.panel, 8
i7-N0932RVH	32	160	160	2 x 1Gb	32	32	32	32	26	8x4TB RAID 0,1,5,10	1/1/1	1/2	16/4/2/1/1	rack 2U, otwier.panel, 8
i7-N0964RVH	64	160	160	2 x 1Gb	53	40	40	32	26	8x4TB RAID 0,1,5,10	1/1/1	1/2	16/4/2/1/1	rack 2U, otwier.panel, 8
i7-N0916A	16	80	240	2 x 1Gb	16	16	16	16	13	8x4TB	0/0/0	0/0	16/4/3/1/1	rack 2U, otwier.panel, 7
i7-N0932A	32	160	160	2 x 1Gb	32	32	32	32	26	8x4TB	0/0/0	0/0	16/4/3/1/1	rack 2U, otwier.panel, 7

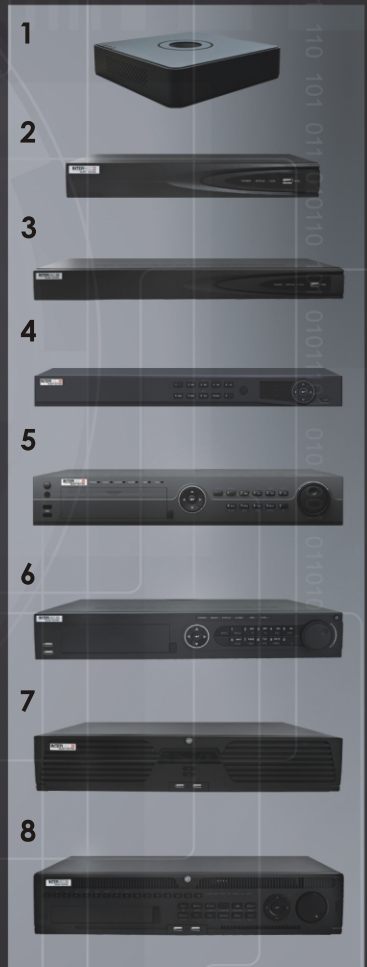
Rejestratory hybrydowe: podłączenie kamer IP i analogowych

Model	Maks. ilość kanałów IP*	Pasma dla kanałów IP Mbps	Pasma dla klientów sieciowych	Ilość wejść BNC /maks. parametry zapisu na kanał	Interfejsy LAN	Maks. ilość podłączonych kamer IP ***					Obsługa dysków ilość/maks. pojemność	Wyjścia monitorowe HDMI/VGA/BNC	Wejścia/ wyjścia audio	Wejścia/wyjścia alarmowe/USB/RS485/e-SATA	Obudowa nr zdjęcia
						1,3Mpx 12kl./s	1,3Mpx 25kl./s	1080P 12kl./s	1080P 25kl./s	3Mpx 12kl./s					
i7-H0704VH	4(8)	20	40	4 x WD1/D1/25kl./s	1 x 100Mb	4(6)	4(5)	4(5)	4(4)	3(3)	1x4TB	1/1/1	1/1	0/0/2/1/0	mini 1U, 2
i7-H0708VH	8(16)	40	240	8 x WD1/D1/25kl./s	1 x 1Gb	8(13)	8(10)	8(10)	8(8)	6(6)	2x4TB	1/1/1	4/1	8/4/2/1/0	rack 1U, 3
i7-H0716VH	16(32)	80	240	16 x WD1/D1/25kl./s	1 x 1Gb	16(26)	16(20)	16(20)	16(16)	13(13)	2x4TB	1/1/1	4/1	16/4/2/1/0	rack 1U, 3
i7-H0808VH	8(16)	40	240	8 x D1/25kl./s	2 x 1Gb	8(13)	8(10)	8(10)	8(8)	6(6)	8x4TB	1/1/2	8/2	16/4/2/2/1	rack 2U otwier.panel, 8
i7-H0816VH	16(32)	80	240	8 x D1/25kl./s	2 x 1Gb	16(26)	16(20)	16(20)	16(16)	13(13)	8x4TB	1/1/2	16/2	16/4/2/2/1	rack 2U otwier.panel, 8

* Z aktywnymi wszystkimi kanałami analogowymi (po wyłączeniu wszystkich kanałów analogowych) - rejestratory pozwalają na wyłączenie kanałów analogowych, aby wykorzystać więcej kanałów IP, przy czym wyłączenie 1 kanału analogowego to 1 dodatkowy kanał IP.

** Wejścia audio dla rejestratorów NVR służą do transmisji dwukierunkowej audio (interkom), a nie do zapisu. Kanały audio do zapisu uzyskuje się z podłączonych kanałów IP.

*** Ilość obsługiwanych kamer IP zależy od parametrów zapisu: rozdzielczość, jakość oraz liczba klatek, z których wynika strumień danych z kamery. Ograniczeniem rejestratora jest całkowity strumień. Obliczenia przy następujących założeniach dla strumienia głównego (rozdzielczość, liczba klatek = strumień): 1,3Mpx, 12kl./s=2Mbps; 1,3Mpx, 25kl./s=3Mbps; 1080P, 12kl./s= 3Mbps; 1080P, 25kl./s.=4Mbps. ; 3Mpx, 12kl./s=5Mbps. Strumień pomocniczy 1Mbps dla każdej kamery. Przy obliczeniach ilości kamer należy wziąć pod uwagę całkowite pasmo sieciowe rejestratora dla dla kamer IP.



Rejestratory cyfrowe HD-SDI

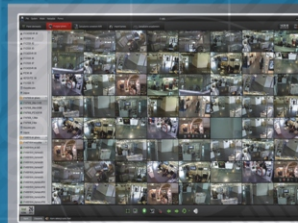
Model	Pasma dla klientów sieciowych	Ilość wejść BNC /maks. parametry zapisu na kanał	Interfejsy LAN	Obsługa dysków ilość/maks. pojemność	Wyjścia monitorowe HDMI/VGA/BNC	Wejścia/ wyjścia audio	Wejścia/wyjścia alarmowe/USB/RS485/e-SATA	Obudowa nr zdjęcia
i7-S0604VH	128	4 x 720P/25kl./s 1080P/12kl./s	1x 1Gb	1x4TB	1/1/0	4/1	0/0/2/1/0	mini 1U, 2
i7-S0708VH	128	8 x 720P/25kl./s 1080P/25kl./s	1x 1Gb	2x4TB	1/1/0	8/1	0/0/2/1/0	rack 1U, 3
i7-S07716VH	128	16 x 720P/25kl./s 1080P/25kl./s	1x 1Gb	4x4TB	1/1/1	5/2	16/4/3/1/1	rack 1,5U, 5

Wybrane cechy:

- wyjścia monitorowe HDMI 1920x1080, VGA 1920x1080
- ujednoczone menu graficzne z czytelnym i funkcjonalnym interfejsem
- wsparcie dla kamer IP innych producentów poprzez ONVIF, PSIA, połączenie po RTPS
- obsługa dwustrumieniowości dla kanałów IP i analogowych
- niezależne harmonogramy nagrywania dla każdego kanału (ciągły, ruch i inne)
- możliwość zwiększenia liczby klatek w nagrywaniu po detekcji ruchu
- inteligentne wyszukiwanie nagrań (postdetekcja ruchu)
- autodiagnostyka dysku SMART
- kontrola obecności sygnału wideo z kamer analogowych oraz IP
- szybki export danych na USB, eSATA, LAN
- serwis DDNS producenta
- gwarancja 3 lata

Rejestratory cyfrowe do kamer analogowych

Model	Pasma dla klientów sieciowych	Ilość wejść BNC /maks. parametry zapisu na kanał	Interfejsy LAN	Obsługa dysków ilość/maks. pojemność	Wyjścia monitorowe HDMI/VGA/BNC	Wejścia/ wyjścia audio	Wejścia/wyjścia alarmowe/USB/RS485/e-SATA	Obudowa nr zdjęcia
i7-D72F04VH	60	4 x D1/25kl./s	1 x 100Mb	1x4TB	1/1/1	1/1	0/0/2/1/0	mini 1U, 2
i7-D72F08VH	60	8 x D1/25kl./s	1 x 100Mb	1x4TB	1/1/1	1/1	0/0/2/1/0	mini 1U, 2
i7-D72F16VH2	60	16 x D1/25kl./s	1 x 100Mb	2x4TB	1/1/1	1/1	0/0/2/1/0	mini 1U, 3
i7-D72W08VH	60	8 x WD1/D1/15kl./s	1 x 100Mb	1x4TB	1/1/1	1/1	0/0/2/1/0	mini 1U, 2
i7-D72W16VH	60	16 x WD1/8kl./s D1/10kl./s	1 x 100Mb	1x4TB	1/1/1	1/1	0/0/2/1/0	mini 1U, 2



Multiklient sieciowy



Wyszukiwanie post-detekcyjne

i7-VMS PL - PC Client Software

WWW.INTERNEC.PL



INTERNEC2012



i7-MVS PL - Mobile Client Software



ANDROID

Windows Phone



Web Client Software PL

